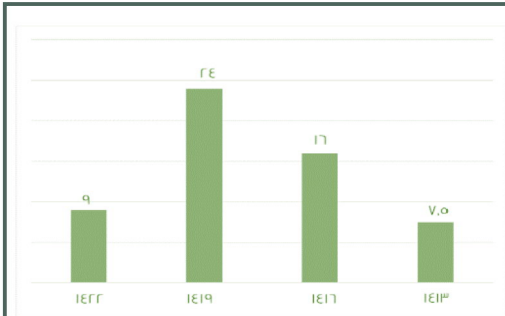




184

إذا كان عدد الزائرين ٧٢٠ زائر أوجد زاوية الأطفال (٢) إذا كان عددهم ١٤٠ طفل :

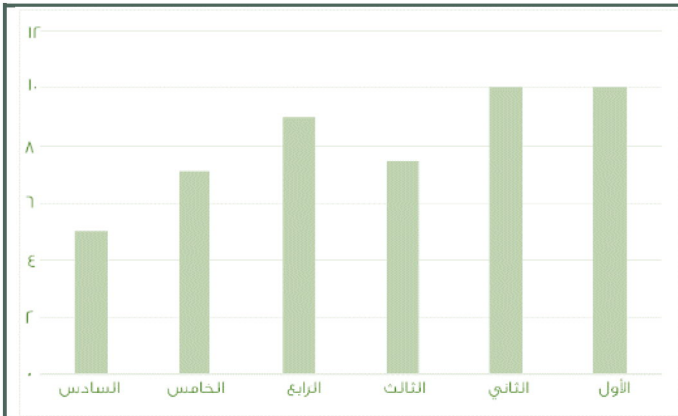
| | | | |
|---|----|---|-----|
| أ | ٧٠ | ب | ٨٠ |
| ج | ٦٠ | د | ١٠٠ |



185

أوجد نسبة الربح بين أقل قيمة و أكبر قيمة :

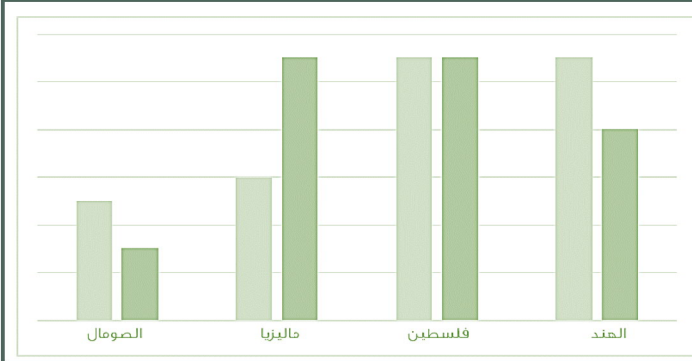
| | | | |
|---|------|---|------|
| أ | %٢٢٠ | ب | %٢٤٠ |
| ج | %٢٢٥ | د | %٢٦٠ |



186

أوجد متوسط الأعمدة :

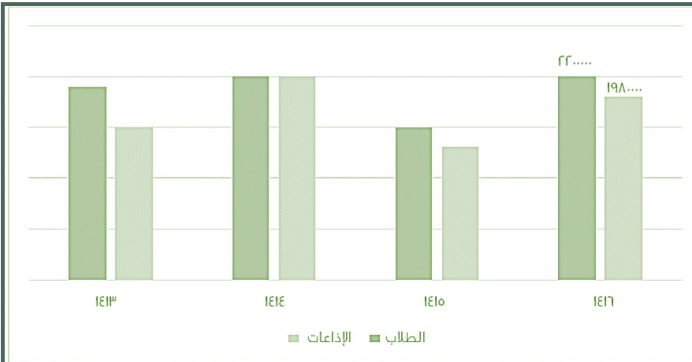
| | | | |
|---|-----|---|-----|
| أ | ٨.١ | ب | ٧ |
| ج | ٩ | د | ٩.٥ |



187

ما الدولة التي بقي فيها معدل الإنتاج ثابتاً؟

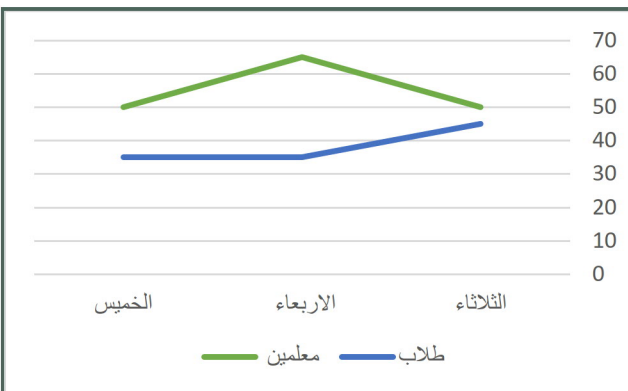
| | | | |
|---------|---|---------|---|
| فلسطين | ب | الهند | أ |
| الصومال | د | ماليزيا | ج |



188

الشكل التالي يمثل عدد الطلاب والطالبات في جميع المراحل التعليمية ، إذا كانت نسبة طلاب المرحلة الثانوية عام ١٩٩٦ تمثل ١٠% ، فأوجد عدد طلاب المرحلة الثانوية في ذلك العام :

| | | | |
|---------|---|--------|---|
| ٤١٨٠٠٠٠ | ب | ٢٠٠٠٠ | أ |
| ٣٤٢٠٠٠٠ | د | ٢٢٠٠٠٠ | ج |



189

الرسم التالي يوضح الاشخاص الذي يستعيرون الكتب من الطلاب والمعلمين في أي يوم كان أقل فرق بين الطلاب والمعلمين ؟

| | | | |
|----------|---|----------|---|
| الاربعاء | ب | الثلاثاء | أ |
| - | د | الخميس | ج |


| اوجد القيمة التقريبية لمجموع ما استعاره المعلمين : | | | 190 |
|--|---|-----|-----|
| ١٢٠ | ب | ١٦٥ | أ |
| ١٩٥ | د | ١٩٠ | ج |

| الطلاب | | 191 | |
|--------|--|-----|-----|
| | <p>يوضح الرسم عدد الطلاب في مدرسة ، إذا كان ربع الطلاب مصريين وأردنيين ويمثل الأردنيون ثمن الطلاب فما نسبة الطلاب السعوديين؟</p> | أ | ٢٠% |
| ب | ٧٥% | ج | ٨٠% |
| د | ٩٠% | | |

| الاختبار الثاني | | 192 | |
|-----------------|--|-----|------|
| | <p>في التمثيل المجاور: أ = أحمد ب = بندر ج = جمال ه = هاشم أي الطلاب زاد ٢٠ درجة؟</p> | أ | أحمد |
| ب | بندر | ج | جمال |
| د | هاشم | | |

| بوصة - سنتيمتر | | 193 | |
|----------------|---------------------------------------|-----|----|
| | <p>٤٠ بوصة كم تقابل في السنتيمتر؟</p> | أ | ١٠ |
| ب | ٢٠ | ج | ٣٠ |
| د | ٤٠ | | |

194 أي الآتي غير صحيح ؟



| | |
|----------------------|----|
| الذكور السعوديين | 65 |
| الذكور غير السعوديين | 35 |
| الإناث السعوديات | 45 |
| الإناث غير السعوديات | 20 |

| | | |
|---|---|---|
| الذكور السعوديين أكثر من الإناث السعوديات | أ | ب |
| الإناث السعوديات أقل من الذكور السعوديين | ج | د |

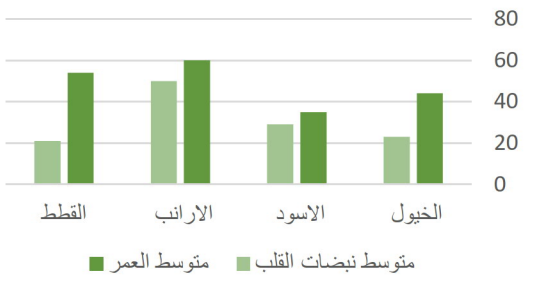
195

| ١٤٣٤ | ١٤٣٣ | ١٤٣٢ | ١٤٣١ | |
|------|------|------|------|------------|
| ٨٠ | ١٠٠ | ١٢٥ | ٢٥٠ | مصروفات |
| ٤٠ | ١٠٥ | ٢٠٠ | ٣٠٠ | خدمات اخرى |

الجدول التالي في أي سنة إنخفضت الأرباح ٥٠% ؟

| | | | |
|------|---|---|------|
| ١٤٣٢ | أ | ب | ١٤٣١ |
| ١٤٣٣ | ج | د | ١٤٣٤ |

196 ما الحيوان الذي متوسط نبضات قلبه في الدقيقة = ٥٠ % من عمره تقريباً ؟



| | | | |
|---------|---|---|---------|
| القطط | ب | أ | الخيول |
| الأرانب | د | ج | الأُسود |

المصرف الشهري لأحمد



الرسم البياني المجاورة تمثل المصرف الشهري لأحمد، اذا كان مصرفه الشهري يساوي ٣٦٠٠ فأوجد قيمة ما يدخر:

197

٨٠٠

ب

أ

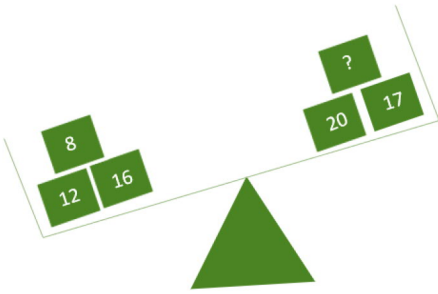
٩٠٠

١٢٠٠

د

ج

٦٠٠



ما هو العدد الذي يجب وضعه في المربع المجهول لكي تتساوى الكفتين ؟

198

١٥

ب

أ

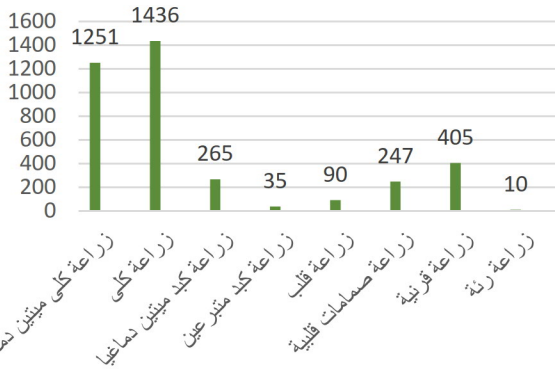
١١

٩

د

ج

١٢



بالاعتماد على الرسم البياني المجاور نجد أن زراعة القرنية؟

199

أكثر من زراعة صمامات قلبية وكبد

ب

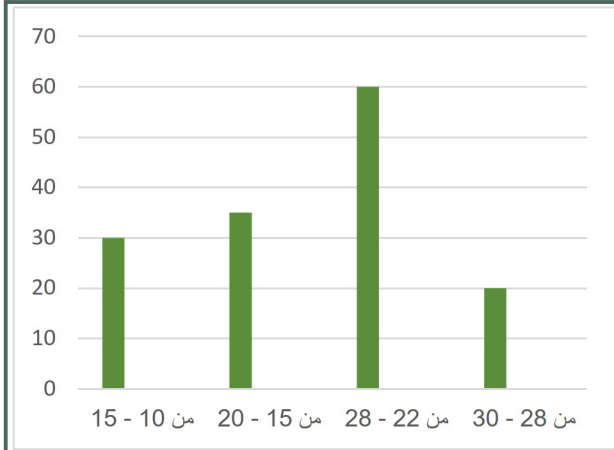
أ

أكثر من زراعة رئة وقلب وكبد

د

ج

-



200

بالاعتماد على الرسم البياني المجاور، أوجد استهلاك فئة ٢٢ - ٢٨؟

| | | | |
|----|---|---|----|
| ٦٠ | ب | أ | ٤٠ |
| ٣٥ | د | ج | ١٠ |

201

كم عدد المكعبات في الشكل المجاور؟

| | | | |
|----|---|---|----|
| ٣٥ | ب | أ | ٣٦ |
| ٣٣ | د | ج | ٣٤ |

| | | | | |
|---|---|---|---|---|
| ٢ | ٣ | ٢ | ٤ | ٣ |
| ٣ | ٤ | ٣ | ٤ | ١ |
| ٥ | ٢ | ٣ | ٢ | ٣ |
| ٥ | ٦ | ١ | ٣ | ٢ |

202

جدول يبين عدد أفراد ٢٠ أسرة :
ما هو الوسيط لهذه الأعداد؟

| | | | |
|----|---|---|----|
| ٦ | ب | أ | ٣ |
| ١٨ | د | ج | ١٢ |

203

من الجدول السابق ، ما هو العدد الذي إذا أضيف للجدول تغير المدى ؟

| | | | |
|---|---|---|---|
| ٢ | ب | أ | ٧ |
| ٣ | د | ج | ١ |

204

مرتبات الشركة

تصرف شركة مرتب لموظفيها على شكل فئات أ , ب , ج , د
كم تصرف الشركة شهريا رواتب لموظفيها ؟

| | | | |
|-------|---|---|-------|
| ١٥٠٠٠ | ب | أ | ١٨٠٠٠ |
| ١٨٠٠٠ | د | ج | ١٢٠٠٠ |

205

ما عدد المربعات التي يجب تظليلها حتى تصبح نسبة المظلل $\frac{2}{5}$ ؟

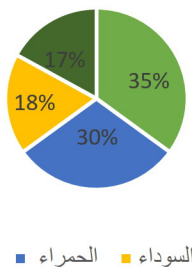
| | | | |
|---|---|---|---|
| ٢ | ب | أ | ١ |
| ٤ | د | ج | ٣ |

206

من الرسم البياني المجاور :
ما هي السنة التي تجاوزت فيها النفقات الإيرادات ؟

| | | | |
|------|---|---|------|
| ١٩٩٨ | ب | أ | ١٩٩٧ |
| ٢٠٠٠ | د | ج | ١٩٩٩ |

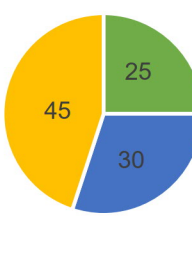
207



يوضح الرسم النبة المئوية لألوان السيارات في احد المعارض، فما زاوية السيارات الحمراء ؟

| | | | | |
|------|--|---|---|------|
| °٥٠ | | أ | ب | |
| °١٢٠ | | ج | د | °١٠٨ |


208



يوضح الرسم المجاور نسب الطلاب في احدى المدارس حسب صفوفهم فما نسبة طلاب الصف الأول إلى الجميع

| | | | | |
|-------|--|---|---|-------|
| ٧ : ٢ | | أ | ب | ٥ : ١ |
| ٣ : ١ | | ج | د | ٤ : ١ |

209



اذا كانت مبيعات الشركة ٧٢٠ مليون ، فما النسبة المئوية لمبيعات الأجبان ؟

| | | | | |
|-----|--|---|---|-----|
| %٢٠ | | أ | ب | %٢٠ |
| %٦٠ | | ج | د | %٦٠ |

“

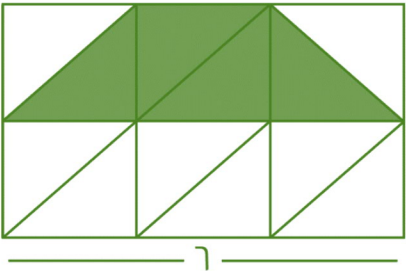
المقارنات

”



1

إذا كان الشكل مستطيل مربع، قُسم إلى ١٢ مثلث متطابق، قارن بين:



| | | | |
|---------------------|---|--------------------|---|
| ٩ | | مساحة المظلل | |
| القيمة الثانية أكبر | ب | القيمة الأولى أكبر | أ |
| المعطيات غير كافية | د | القيمتان متساويتان | ج |

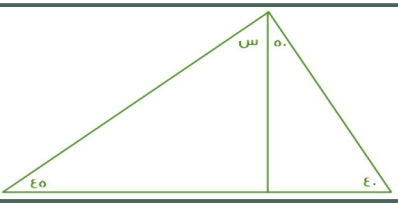
2

قارن بين :

| | | | |
|---------------------|---|--------------------|---|
| عدد ينقص ب ٦ عن ٥ | | عدد يزيد ب ٤ عن ٢ | |
| القيمة الثانية أكبر | ب | القيمة الأولى أكبر | أ |
| المعطيات غير كافية | د | القيمتان متساويتان | ج |

3

إذا كان الشكل مثلث فقارن بين :



| | | | |
|---------------------|---|--------------------|---|
| ٣٠ | | س | |
| القيمة الثانية أكبر | ب | القيمة الأولى أكبر | أ |
| المعطيات غير كافية | د | القيمتان متساويتان | ج |

| | | |
|--|---|--------------------|
| | | 4 |
| قارن بين : | | |
| ص + ع | | س |
| القيمة الثانية أكبر | ب | القيمة الأولى أكبر |
| المعطيات غير كافية | د | القيمتان متساويتان |
| <p>الحل: ج قاعدة : التوازي على شكل حرف M قياس (س) = مجموع قياس (ص + ع)</p> | | |

| | | |
|---|---|--------------------|
| <p>سلك تم تقسيمه لنصفين متساويين لمثلث ومربع قارن بين :</p> | | 5 |
| محيط المربع | | محيط المثلث |
| القيمة الثانية أكبر | ب | القيمة الأولى أكبر |
| المعطيات غير كافية | د | القيمتان متساويتان |
| <p>الحل: ج بما أن السلك تم تقسيمه لقسمين متساويين، ومحيط أي شكل = مجموع أطوال الأضلاع الخارجية إذا محيط كلا من الشكلين متساوي</p> | | |

| | | |
|--|---|--------------------|
| <p>قارن بين :</p> | | 6 |
| 200 | | $\sqrt{39989}$ |
| القيمة الثانية أكبر | ب | القيمة الأولى أكبر |
| المعطيات غير كافية | د | القيمتان متساويتان |
| <p>الحل: ب بتربيع الطرفين الأولى = 39989 الثانية = 40000</p> | | |

| | | |
|---|---|--------------------|
| <p>$2 + n < \text{صفر}$ فكارن بين :</p> | | 7 |
| $\frac{3}{4}$ | | ن |
| القيمة الثانية أكبر | ب | القيمة الأولى أكبر |
| المعطيات غير كافية | د | القيمتان متساويتان |
| <p>الحل: أ $2 + n > \text{صفر}$ $1 - n > 0$ $\frac{1}{2} < n$</p> | | |

| | | | | |
|---------------------|---|--------------------|---|---|
| قارن بين : | | | | 8 |
| ٤ | | $(.٢٥)^{-٢}$ | | |
| القيمة الثانية أكبر | ب | القيمة الأولى أكبر | أ | |
| المعطيات غير كافية | د | القيمتان متساويتان | ج | |

| | | | | |
|---------------------|---|--------------------|---|---|
| قارن بين: | | | | 9 |
| ٣٢٠٠ ين | | ٣٠ دولار | | |
| القيمة الثانية أكبر | ب | القيمة الأولى أكبر | أ | |
| المعطيات غير كافية | د | القيمتان متساويتان | ج | |

| | | | | |
|-----------------------------|---|-----------------------|---|----|
| قارن بين: | | | | 10 |
| العدد الثالث من هذه الأعداد | | متوسط ه أعداد متتالية | | |
| القيمة الثانية أكبر | ب | القيمة الأولى أكبر | أ | |
| المعطيات غير كافية | د | القيمتان متساويتان | ج | |

| | | | | |
|---------------------|---|--------------------|---|----|
| قارن بين: | | | | 11 |
| ٣٠ ريال | | ربح التاجر | | |
| القيمة الثانية أكبر | ب | القيمة الأولى أكبر | أ | |
| المعطيات غير كافية | د | القيمتان متساويتان | ج | |

| | | | | |
|---------------------|---|--------------------|---|----|
| قارن بين: | | | | 12 |
| ٠.٠٥ | | $\sqrt{٠.٢٥}$ | | |
| القيمة الثانية أكبر | ب | القيمة الأولى أكبر | أ | |
| المعطيات غير كافية | د | القيمتان متساويتان | ج | |

| 13 | | | |
|---------------------|---|--------------------|---|
| قارن بين | | س + ٢ + ١ | |
| صفر | | القيمة الأولى أكبر | أ |
| القيمة الثانية أكبر | ب | القيمتان متساويتان | ج |
| المعطيات غير كافية | د | | |

| 14 | | | |
|---------------------|---|-----------------------------|---|
| قارن بين | | $\frac{1}{2} + \frac{1}{3}$ | |
| $\frac{1}{2+3}$ | | القيمة الأولى أكبر | أ |
| القيمة الثانية أكبر | ب | القيمتان متساويتان | ج |
| المعطيات غير كافية | د | | |

| 15 | | | |
|--|---|--------------------|---|
| عمر أحمد أكبر من محمد ومحمد أكبر من سعود فقارن بين | | | |
| عمر سعود | | عمر أحمد | |
| القيمة الثانية أكبر | ب | القيمة الأولى أكبر | أ |
| المعطيات غير كافية | د | القيمتان متساويتان | ج |

| 16 | | | |
|-----------------------------------|---|--------------------|---|
| قارن بين | | ٦٠ | |
| $(60 \times 24) + (60 \times 36)$ | | القيمة الأولى أكبر | أ |
| القيمة الثانية أكبر | ب | القيمتان متساويتان | ج |
| المعطيات غير كافية | د | | |

| 17 | | | |
|--|---|--------------------|---|
| إذا كان: س - ٣ = عدد سالب، فقارن بين: | | | |
| ١.٥ | | س | |
| القيمة الثانية أكبر | ب | القيمة الأولى أكبر | أ |
| المعطيات غير كافية | د | القيمتان متساويتان | ج |

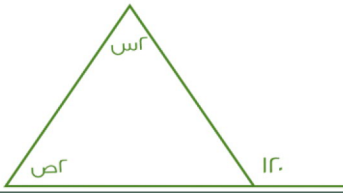
| | | | |
|---|--------------------|---------|---------------------|
| 18 إذا كان مع محمد ١٨٠٠ هـلة، و ه ريال، قارن بين: | | | |
| ما مع محمد | | ٢٥ ريال | |
| أ | القيمة الأولى أكبر | ب | القيمة الثانية أكبر |
| ج | القيمتان متساويتان | د | المعطيات غير كافية |

| | | | |
|--|--------------------|---------|---------------------|
| 19 إذا كان الدولار الواحد = ٣.٧٥ ريال، قارن بين: | | | |
| ١٦ دولار | | ٦٥ ريال | |
| أ | القيمة الأولى أكبر | ب | القيمة الثانية أكبر |
| ج | القيمتان متساويتان | د | المعطيات غير كافية |

| | | | |
|------------------------------------|--------------------|---|---------------------|
| 20 $9\frac{3}{7} = ٨١$ ، قارن بين: | | | |
| س | | ٤ | |
| أ | القيمة الأولى أكبر | ب | القيمة الثانية أكبر |
| ج | القيمتان متساويتان | د | المعطيات غير كافية |

| | | | |
|---|--------------------|------|---------------------|
| 21 أحمد = ه يوسف ، فارس = ٣ أحمد قارن بين: | | | |
| فارس | | يوسف | |
| أ | القيمة الأولى أكبر | ب | القيمة الثانية أكبر |
| ج | القيمتان متساويتان | د | المعطيات غير كافية |

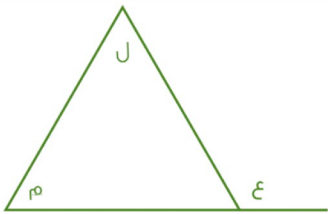
22 قارن بين:



| | |
|---------------------|--------------------|
| ٦٥ | س + ص |
| القيمة الثانية أكبر | القيمة الأولى أكبر |
| المعطيات غير كافية | القيمتان متساويتان |
| ب | أ |
| د | ج |

١

23 قارن بين:



| | |
|---------------------|--------------------|
| ع + ل | ل + م |
| القيمة الثانية أكبر | القيمة الأولى أكبر |
| المعطيات غير كافية | القيمتان متساويتان |
| ب | أ |
| د | ج |

24 قارن بين:

| | |
|---------------------|---|
| ٦٥ | $\left(٥ \times \frac{٧}{٤}\right) \left(٣ \times \frac{٤}{٣}\right) \left(٣ \times \frac{٤}{٧}\right)$ |
| القيمة الثانية أكبر | القيمة الأولى أكبر |
| المعطيات غير كافية | القيمتان متساويتان |
| ب | أ |
| د | ج |

25 قارن بين:

| | |
|------------------------|------------------------|
| ١٦٨ ورقة من فئة ٥ ريال | ٤٥ ورقة من فئة ٢٠ ريال |
| القيمة الثانية أكبر | القيمة الأولى أكبر |
| المعطيات غير كافية | القيمتان متساويتان |
| ب | أ |
| د | ج |

| | | | |
|---------------------|---|---------------------|---|
| 26 | | | |
| قارن بين : | | | |
| ثمني الثمانية | | ثلاثة أرباع الأربعة | |
| القيمة الثانية أكبر | ب | القيمة الأولى أكبر | أ |
| المعطيات غير كافية | د | القيمتان متساويتان | ج |

| | | | |
|---------------------|---|---------------------|---|
| 27 | | | |
| قارن بين: | | | |
| 1.2° | | مجموع زوايا الثماني | |
| القيمة الثانية أكبر | ب | القيمة الأولى أكبر | أ |
| المعطيات غير كافية | د | القيمتان متساويتان | ج |

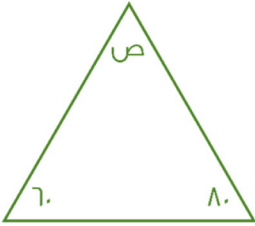
| | | | |
|----------------------------------|---|--------------------|---|
| 28 | | | |
| علما بأن (أ) عدد صحيح، قارن بين: | | | |
| 1- | | $(1-A)^r (1+A)^r$ | |
| القيمة الثانية أكبر | ب | القيمة الأولى أكبر | أ |
| المعطيات غير كافية | د | القيمتان متساويتان | ج |

| | | | |
|---------------------|---|------------------------|---|
| 29 | | | |
| قارن بين: | | | |
| $\sqrt{93}$ | | $\sqrt{5} + \sqrt{11}$ | |
| القيمة الثانية أكبر | ب | القيمة الأولى أكبر | أ |
| المعطيات غير كافية | د | القيمتان متساويتان | ج |

| | | | |
|---|---|--------------------|---|
| 30 | | | |
| إذا كانت (م+1) = متوسط عددين (س، ص)، فقارن بين: | | | |
| م | | $\frac{ص+س}{2}$ | |
| القيمة الثانية أكبر | ب | القيمة الأولى أكبر | أ |
| المعطيات غير كافية | د | القيمتان متساويتان | ج |

| | | | |
|---------------------|---|--------------------|---|
| 31 | | | |
| قارن بين: | | | |
| ${}^{\circ}(٢-)$ | | ${}^{\circ}(٤-)$ | |
| القيمة الثانية أكبر | ب | القيمة الأولى أكبر | أ |
| المعطيات غير كافية | د | القيمتان متساويتان | ج |

| | | | |
|---------------------------------------|---|--------------------|---|
| 32 | | | |
| إذا كان: $٠ < ١ + ٣$ فقارن بين: | | | |
| $\frac{٢-}{٣}$ | | ن | |
| القيمة الثانية أكبر | ب | القيمة الأولى أكبر | أ |
| المعطيات غير كافية | د | القيمتان متساويتان | ج |

| | | | |
|---|---|--|---|
| 33 | | | |
| قارن بين : | | | |
|  | |  | |
| ص | | س | |
| القيمة الثانية أكبر | ب | القيمة الأولى أكبر | أ |
| المعطيات غير كافية | د | القيمتين متساويتين | ج |

| | | | |
|---|---|--------------------|---|
| 34 | | | |
| اشترى رجل إطار بـ ١٥٠، وحصل على الثاني مجاناً، واشترى ٤ إطارات أخرى بـ ٩٢٠، قارن بين: | | | |
| قيمة العرض الثاني | | قيمة العرض الأول | |
| القيمة الثانية أكبر | ب | القيمة الأولى أكبر | أ |
| المعطيات غير كافية | د | القيمتين متساويتين | ج |

| | | | |
|----------------------|---|----------------------------|---|
| 35 | | | |
| قارن بين: | | | |
| $\frac{1}{\sqrt{2}}$ | | $\sqrt{2} \times \sqrt{4}$ | |
| القيمة الثانية أكبر | ب | القيمة الأولى أكبر | أ |
| المعطيات غير كافية | د | القيمتان متساويتان | ج |

| | | | |
|--|---|--|---|
| 36 | | | |
| قارن بين: | | | |
| $\frac{\sqrt{2} \times \sqrt{4}}{\sqrt{2} + \sqrt{4}}$ | | $\frac{\sqrt{2} + \sqrt{4}}{\sqrt{2} \times \sqrt{4}}$ | |
| القيمة الثانية أكبر | ب | القيمة الأولى أكبر | أ |
| المعطيات غير كافية | د | القيمتان متساويتان | ج |

| | | | |
|---|---|--------------------|---|
| 37 | | | |
| ص ^٣ - ص ^٢ = عدد سالب، قارن بين: | | | |
| صفر | | ص | |
| القيمة الثانية أكبر | ب | القيمة الأولى أكبر | أ |
| المعطيات غير كافية | د | القيمتان متساويتان | ج |

| | | | |
|-------------------------|---|--------------------|---|
| 38 | | | |
| ١، ٣، ٩، ٢٧، قارن بين : | | | |
| الحد ٢٨ | | الحد ٢٧ | |
| القيمة الثانية أكبر | ب | القيمة الأولى أكبر | أ |
| المعطيات غير كافية | د | القيمتان متساويتان | ج |

| | | | |
|---------------------|---|--|---|
| 39 | | | |
| قارن بين : | | | |
| ٧.٣١ | | $\epsilon + \frac{1}{\dots} + 3 \frac{3}{\dots}$ | |
| القيمة الثانية أكبر | ب | القيمة الأولى أكبر | أ |
| المعطيات غير كافية | د | القيمتان متساويتان | ج |

| | | | | |
|---------------------|---|--------------------|---|----|
| قارن بين : | | | | 40 |
| 12 | | $\sqrt{49 + 25}$ | | |
| القيمة الثانية أكبر | ب | القيمة الأولى أكبر | أ | |
| المعطيات غير كافية | د | القيمتان متساويتان | ج | |

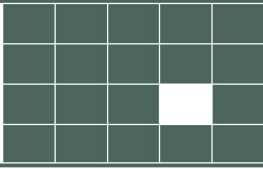
| | | | | |
|--------------------------------|---|--------------------|---|----|
| | | | | 41 |
| إذا كان $v = س + ص$ قارن بين : | | | | |
| 14 | | طول أب | | |
| القيمة الثانية أكبر | ب | القيمة الأولى أكبر | أ | |
| المعطيات غير كافية | د | القيمتان متساويتان | ج | |

| | | | | |
|--------------------------|---|------------------------|---|----|
| | | | | 42 |
| قارن بين : | | | | |
| مساحة المظلل من المستطيل | | مساحة المظلل من المربع | | |
| القيمة الثانية أكبر | ب | القيمة الأولى أكبر | أ | |
| المعطيات غير كافية | د | القيمتان متساويتان | ج | |

| | | | | |
|--|---|--------------------|---|----|
| عمر أحمد أكبر من خالد، ومحمد أكبر من خالد، قارن بين: | | | | 43 |
| عمر محمد | | عمر أحمد | | |
| القيمة الثانية أكبر | ب | القيمة الأولى أكبر | أ | |
| المعطيات غير كافية | د | القيمتان متساويتان | ج | |

| | | | | |
|---------------------|---|-------------------------|---|----|
| قارن بين: | | | | 44 |
| 50% من ٦٠ | | $60 \times \frac{5}{v}$ | | |
| القيمة الثانية أكبر | ب | القيمة الأولى أكبر | أ | |
| المعطيات غير كافية | د | القيمتان متساويتان | ج | |

| | | | | |
|---------------------|---|----------------------|---|----|
| قارن بين : | | | | 45 |
| ١ | | $\frac{س(س+١)}{س+١}$ | | |
| القيمة الثانية أكبر | ب | القيمة الأولى أكبر | أ | |
| المعطيات غير كافية | د | القيمتان متساويتان | ج | |

| | | | | |
|---|---|-------------------------|---|----|
| قارن بين | | | | 46 |
| 96% | | نسبة المظلل الى الشكل : | | |
|  | | | | |
| القيمة الثانية أكبر | ب | القيمة الأولى أكبر | أ | |
| المعطيات غير كافية | د | القيمتان متساويتان | ج | |

| | | | | |
|---|---|--------------------|---|----|
| إذا كانت دائرة داخلها مربع طول قطر المربع $4\sqrt{2}$ | | | | 47 |
| قارن بين : | | | | |
| $10\sqrt{2}$ | | محيط الدائرة | | |
| القيمة الثانية أكبر | ب | القيمة الأولى أكبر | أ | |
| المعطيات غير كافية | د | القيمتان متساويتان | ج | |

| | | | | |
|---------------------|---|--------------------|---|----|
| قارن بين : | | | | 48 |
| $\frac{1}{5}$ من ٢٠ | | 8% من ٢٠ | | |
| القيمة الثانية أكبر | ب | القيمة الأولى أكبر | أ | |
| المعطيات غير كافية | د | القيمتان متساويتان | ج | |