

على حسب الجدول السابق أجب عن السؤالين التاليين :

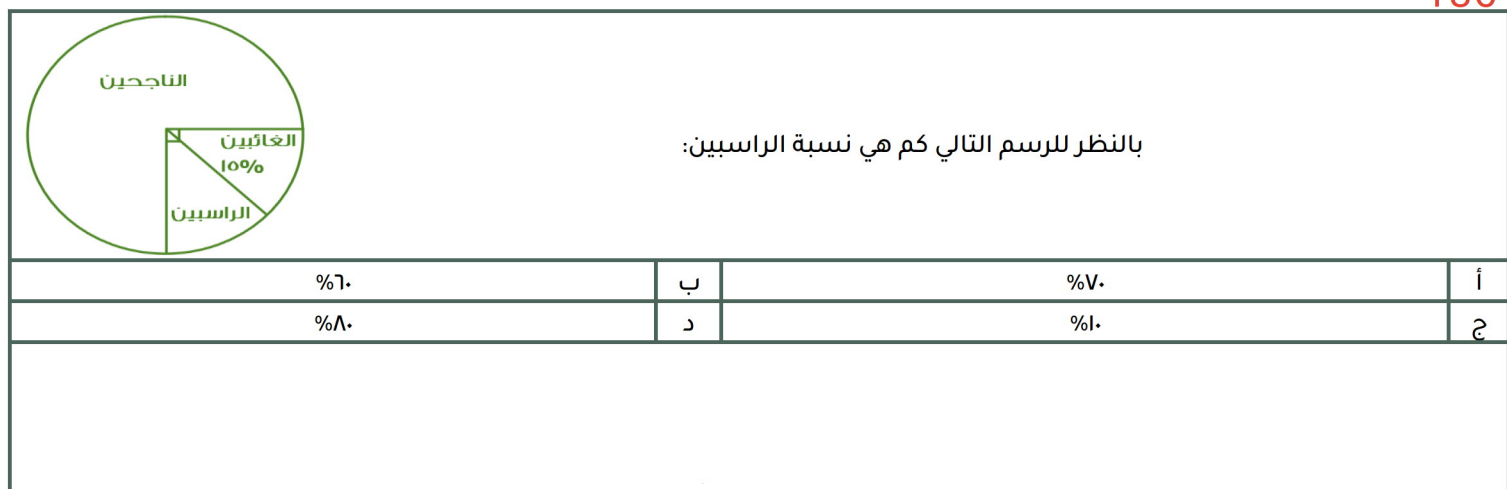
كم نسبة الطلاب الذين حصلوا على ٦ درجات و أقل

الدرجة	٤	٥	٦	٧	٨	٩	١٠
عدد الطلاب	١	٣	٦	٣	١	٤	٢

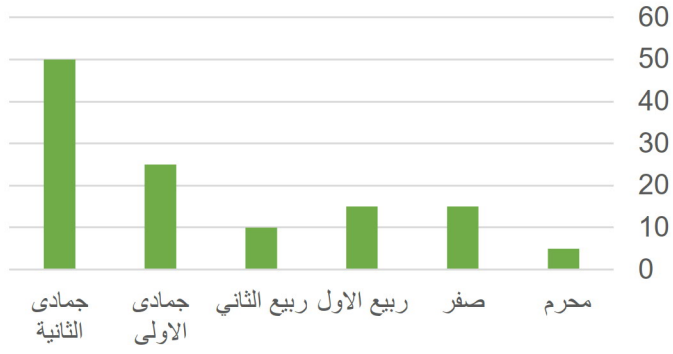
أ	%٤٠	ب	%٥٠
ج	%٣٠	د	%٦٠

كم عدد الطلاب الذين حصلوا على أكثر من ٧ درجات ؟

أ	٧	ب	٦
ج	١٠	د	٨



أرباح الشركة بالآلاف



اوجد متوسط ربح الشركة ؟

٢٠ الف

ب

١٠ الف

أ

٣٠ الف

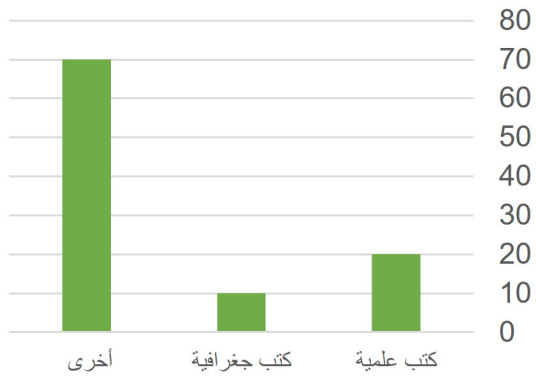
د

٢٥ الف

ج

138

بيان بأنواع الكتب



اوجد الفرق بين الكتب الجغرافية و العلمية :

١٠

ب

٥

أ

٢٠

د

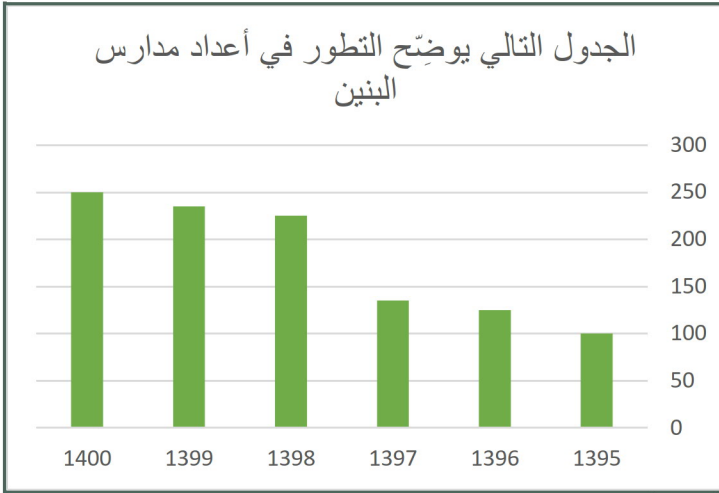
١٥

ج

أدبي	علمي	المجال الدور
٨٥	١٤٤	الدور الأول
١٨	٢٤	الدور الثاني

إستخدم الجدول في الإجابة عن السؤال التالي :
ما النسبة بين طلاب العلمي في الدور الثاني إلى مجموع الدورين في نفس المجال تقريبا ؟

أ	١٥	ب	١٤
ج	١١	د	١٣



تطور مدارس البنين خلال الفترة من ١٣٩٥ إلى ١٤٠٠ :

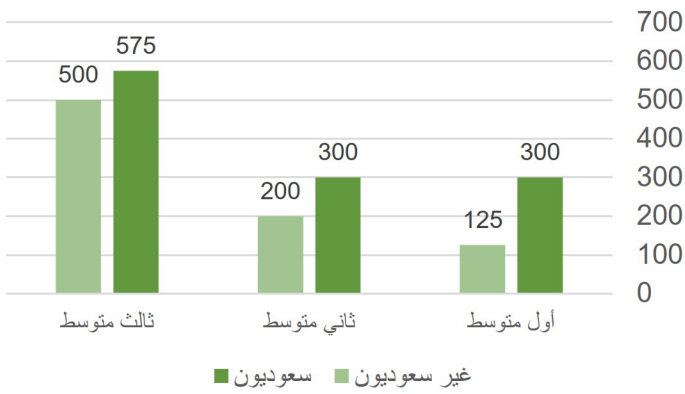
أ	متزايد	ب	متناقص
ج	متذبذب	د	ثابت



كم مرة يتساوى وزن سعيد و أحمد ؟

أ	٢	ب	٣
ج	١	د	٤

رسم يوضِّح عدد الطلاب السعوديين وغير السعوديين في المرحلة المتوسطة



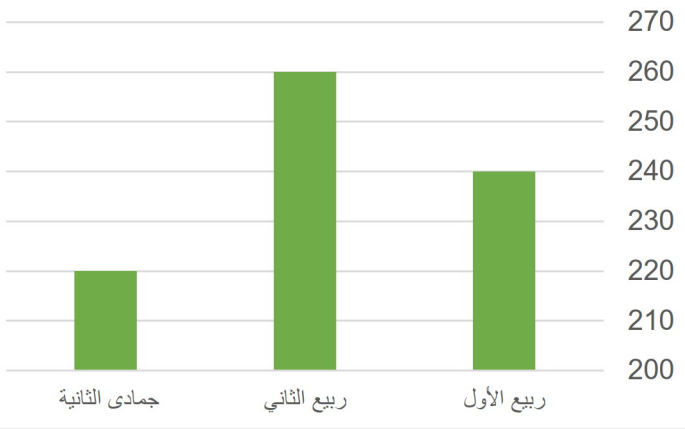
استعمل الرسم للإجابة على السؤالين الآتيين :
ما نسبة غير السعوديين في ثالث متوسط بالنسبة للطلاب جميعا ؟

ب	٢٥%	أ	٣٠%
د	٤٠%	ج	٣٥%

ما الفرق بين عدد الطلاب السعوديين و غير السعوديين في أول متوسط ؟

ب	١٥٧	أ	١٧٥
د	١٥٥	ج	١٥٠

أوجد الزيادة من جمادى ثاني إلي ربيع ثاني :



ب	٤٠	أ	٣٠
د	٦٠	ج	٥٠

درجة الطالب	المادة
٥٠	فيزياء
٦٠	كيمياء
٥٥	احياء
٦٥	رياضيات

متوسط درجات مادة الفيزياء والكيمياء:

٦٠	ب	٥٥	أ
٥٠	د	٧٠	ج

146

الإنتاج

ما متوسط الإنتاج في الشركة في الخمس شهور :

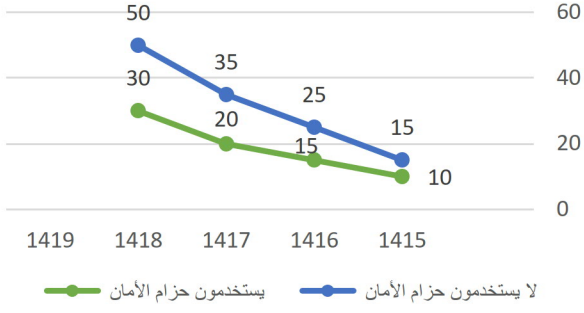
٥٧	ب	٥٨	أ
٦٠	د	٧٠	ج

147

ما هو ترتيب ابر ثلاث نسب تنازلياً ؟

روضة - متوسط - ابتدائي	ب	متوسط - روضة - ابتدائي	أ
روضة - ابتدائي - متوسط	د	متوسط - روضة - جامعة	ج

الحوادث

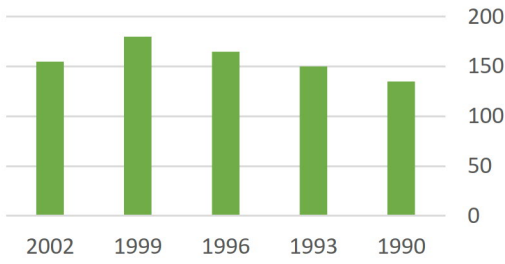


الرسم البياني المجاور يمثل الوفيات نتيجة الحوادث لدى مستخدمي حزام الأمان وغير مستخدمي حزام الأمان

ما متوسط وفيات مستخدمي حزام الأمان ؟

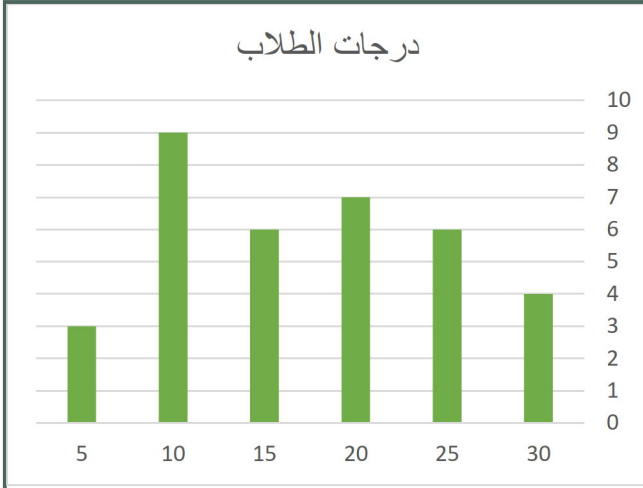
أ	١٩	ب	١٧
ج	١٨	د	١٥

الإنتاج



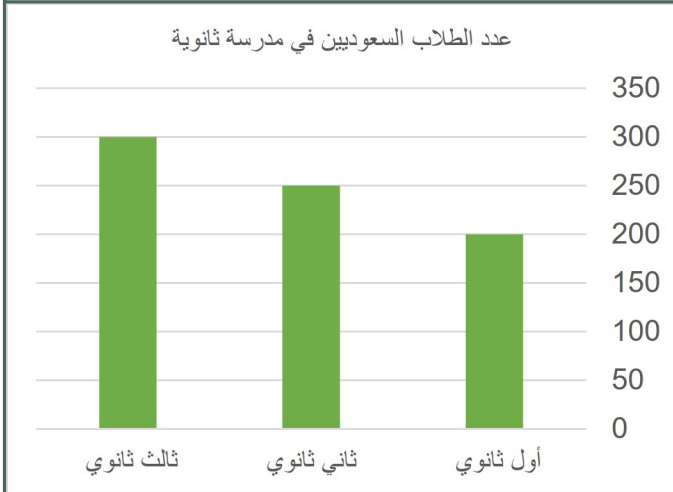
ما الفرق في الإنتاج بين ١٩٩٣ - ١٩٩٩ ؟

أ	٣٠	ب	٤٠
ج	٣٥	د	٤٥



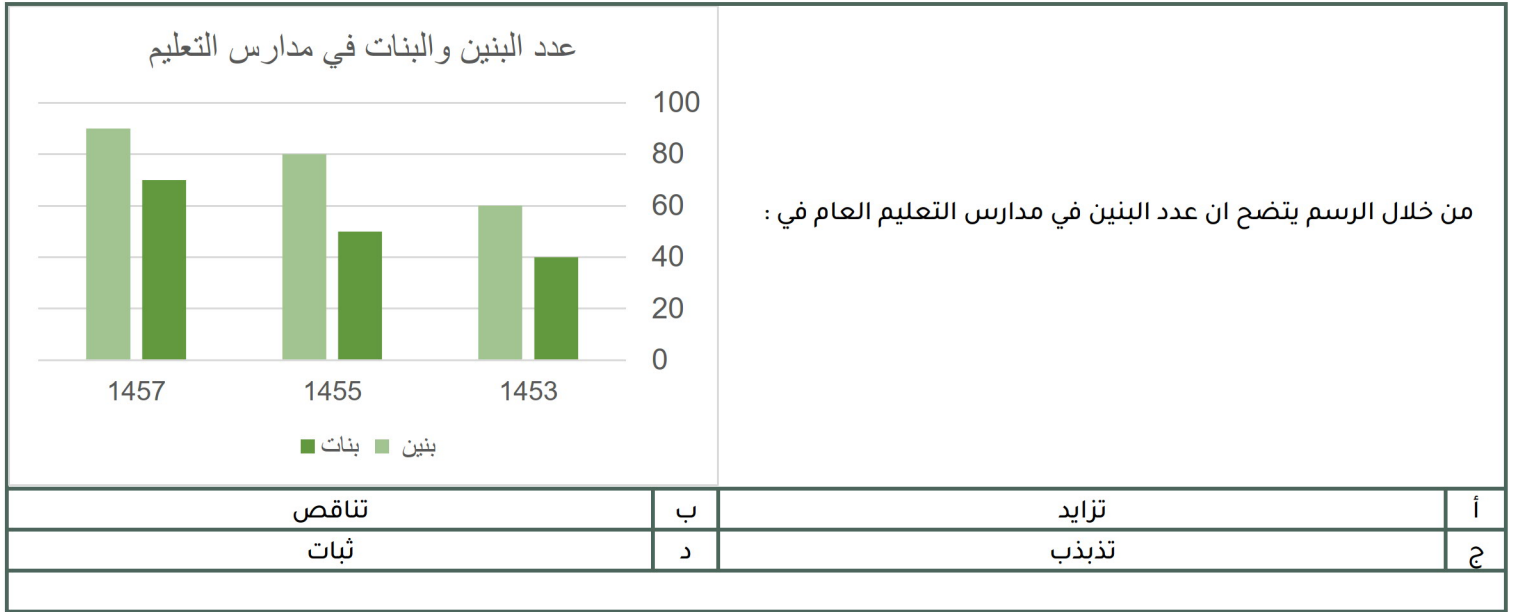
عدد الطلاب الذين حصلوا على ١٠ درجات أو أقل :

٦	ب	١٢	أ
٤	د	٨	ج

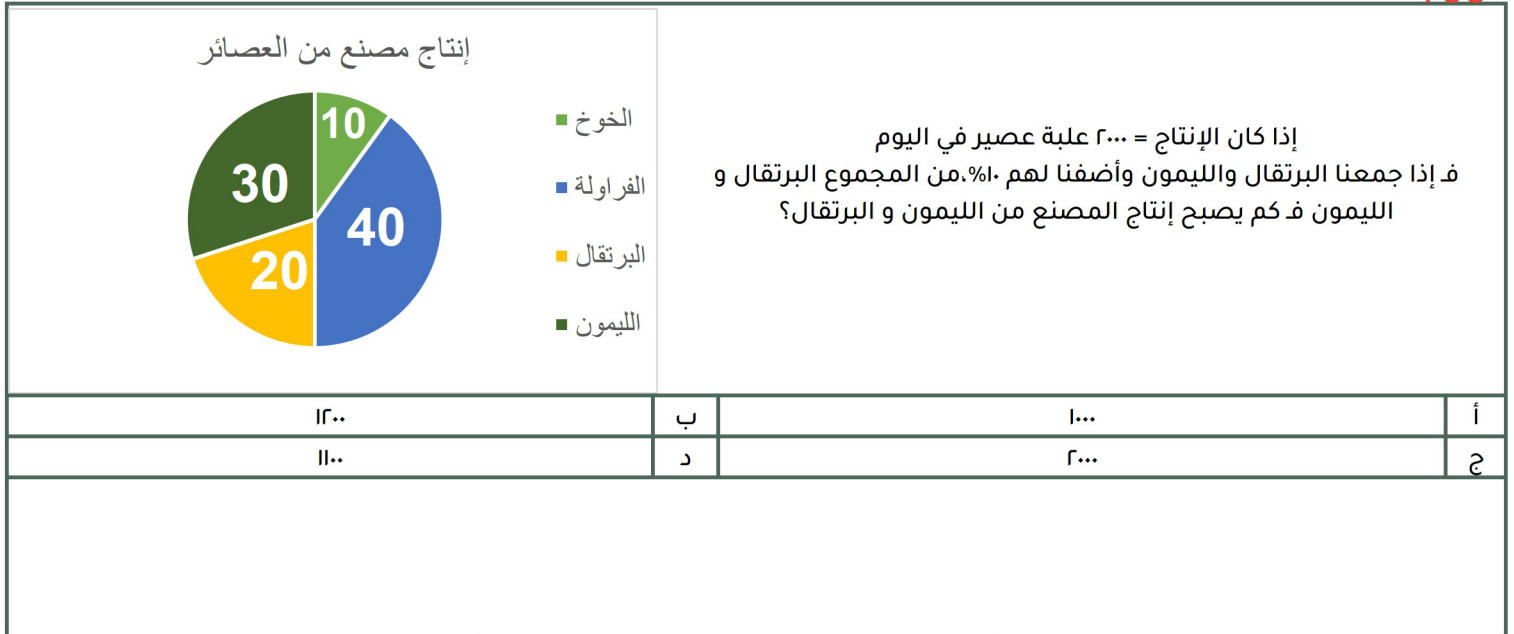


كم عدد الطلاب السعوديين في المدرسة؟

٧٥٠	ب	٧٠٠	أ
٨٥٠	د	٨٠٠	ج

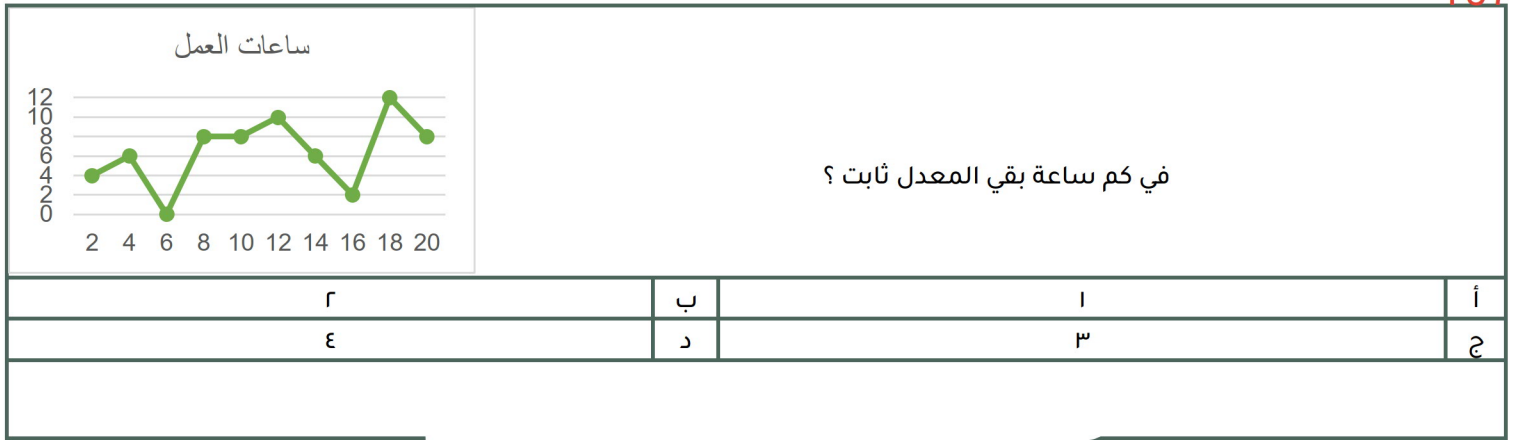
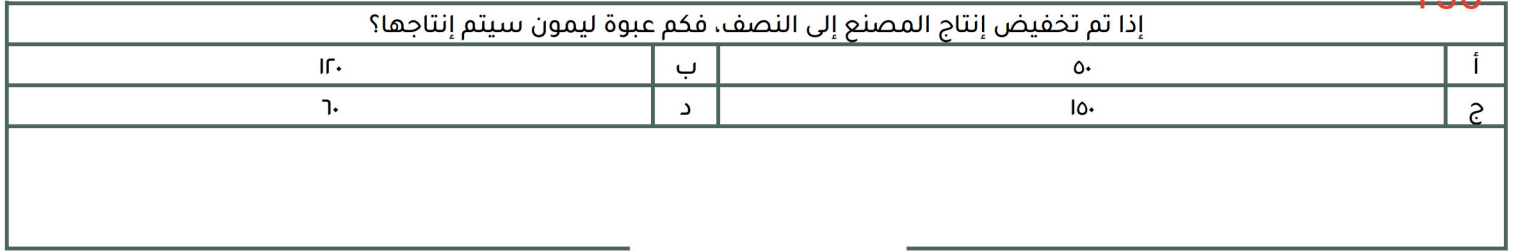


153



154





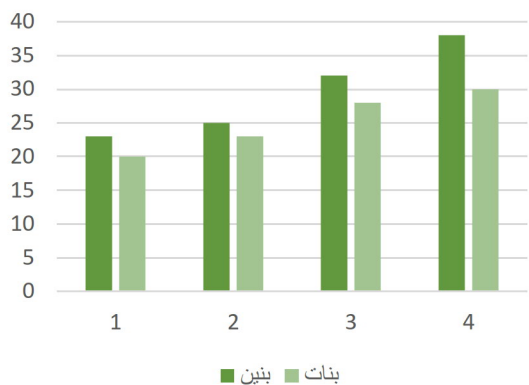
كم نسبة الذين طولهم من ١٧٠ الى ١٩٩.٩؟

الطول	١٥٠	١٦٠	١٧٠	١٧٠.٥	١٨٠	١٩٩	٢٠٠
العدد	٥	٥	١٠	٥	١٥	١٠	٠
أ	٤ ٥		ب		٥ ٤		
ج	١ ٢		د		٢ ٣		



أي صفين كان عدد الطلاب متساوي ؟

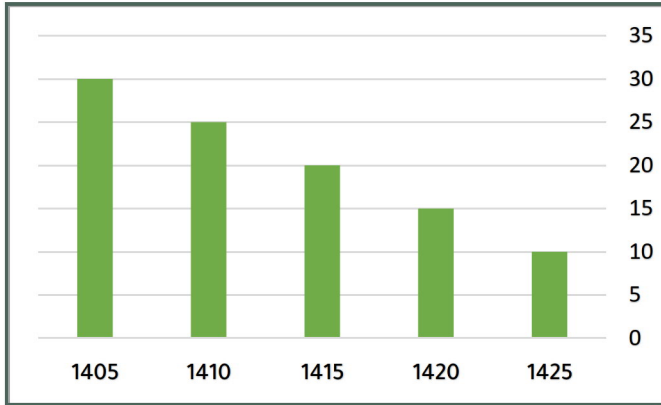
أ	الثاني والثالث	ب	السابع والثالث
ج	الثاني والسادس	د	الرابع والاول



أي الآتي صحيح ؟

أ	تصاعدي للبنين والبنات	ب	تنازلي للبنين وتصاعدي للبنات
ج	تصاعدي للبنين وتنازلي للبنات	د	تنازلي للبنين والبنات

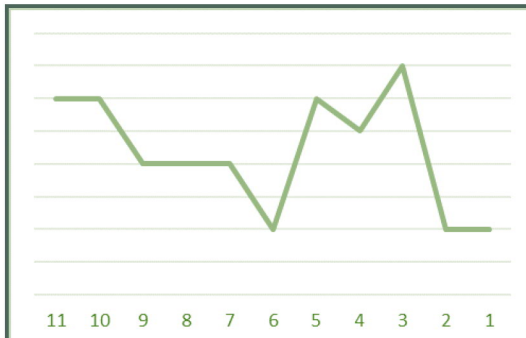
161



يُمثل الشكل المجاور إنتاج إحدى الشركات في أي عام ينعدم الإنتاج؟

١٤٤٠	ب	١٤٣٠	أ
١٤٢٠	د	١٤٣٥	ج

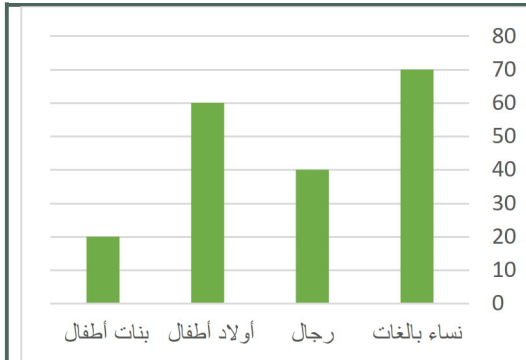
162



كم ساعة بقيَّ المعدل ثابت؟

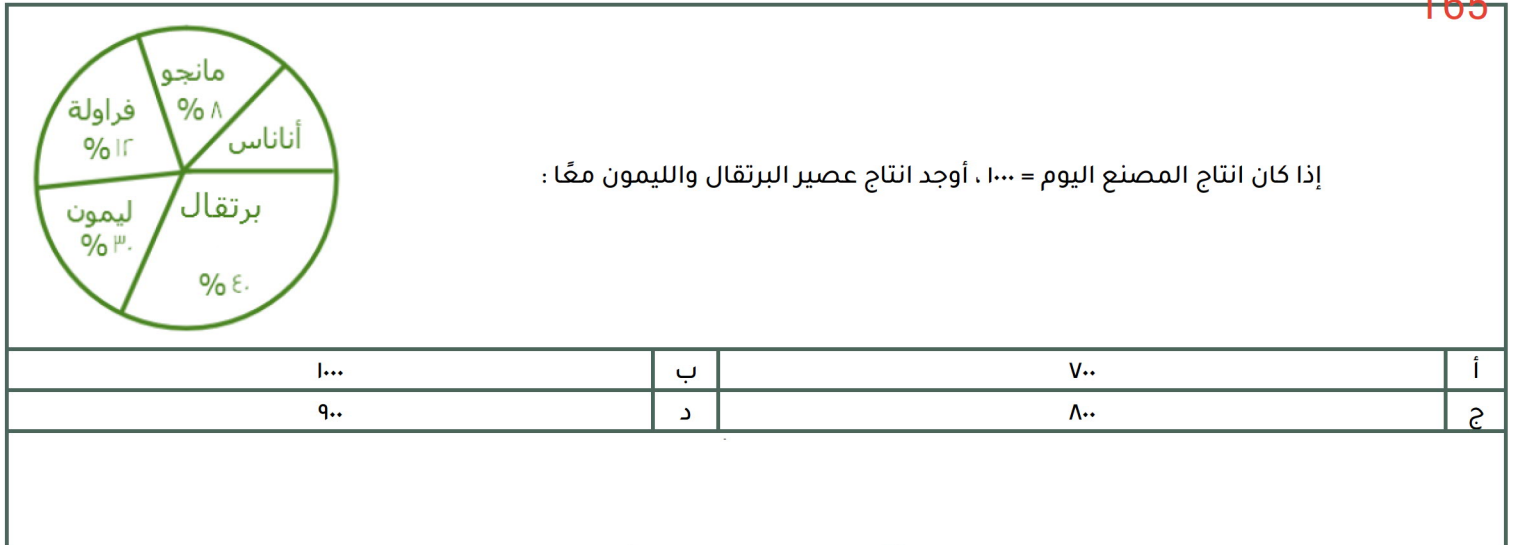
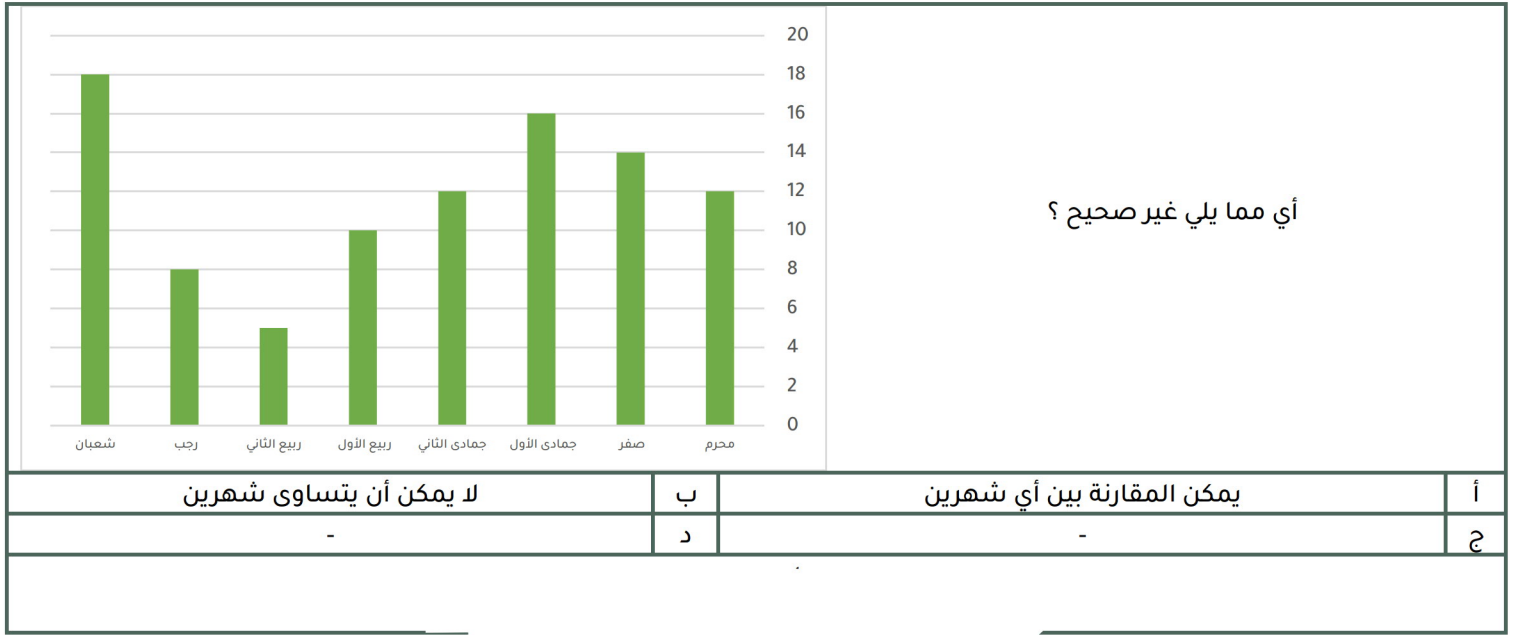
٤	ب	٢	أ
٥	د	٣	ج

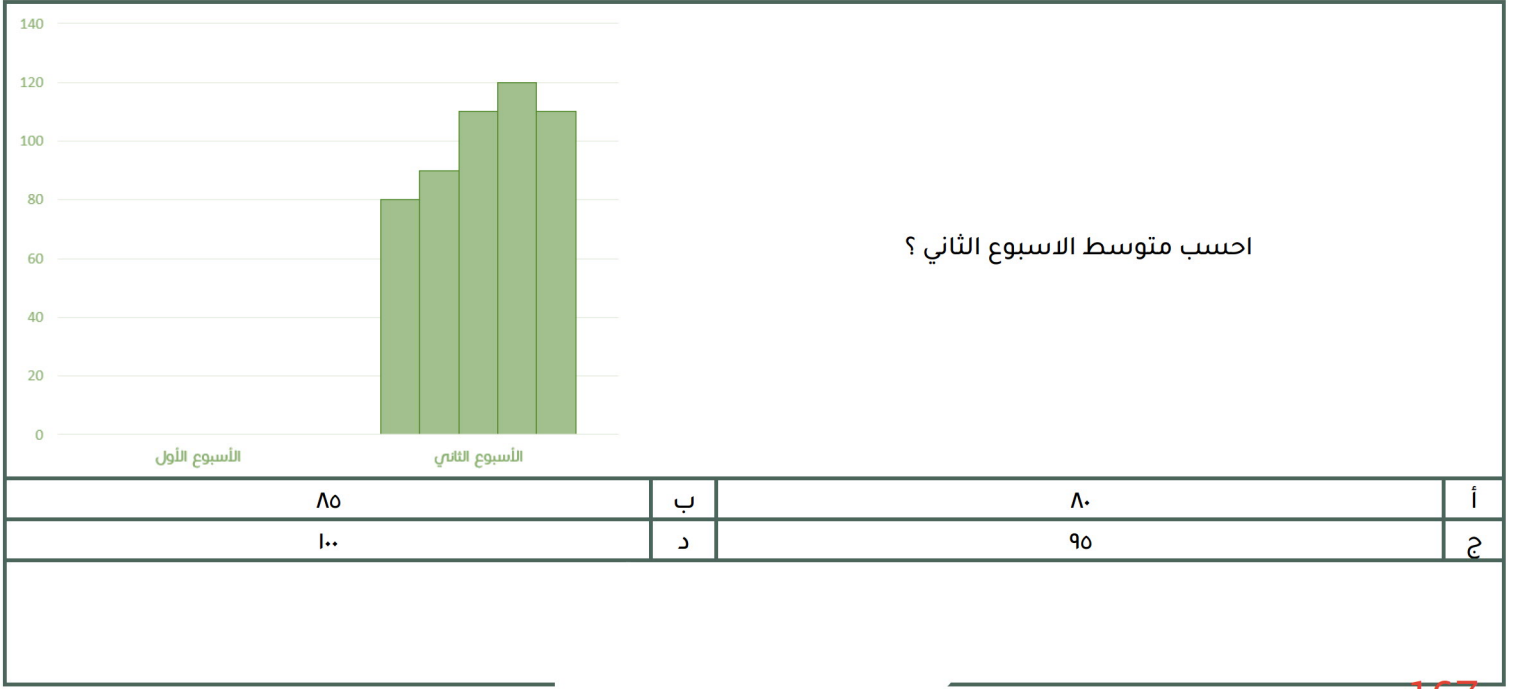
163



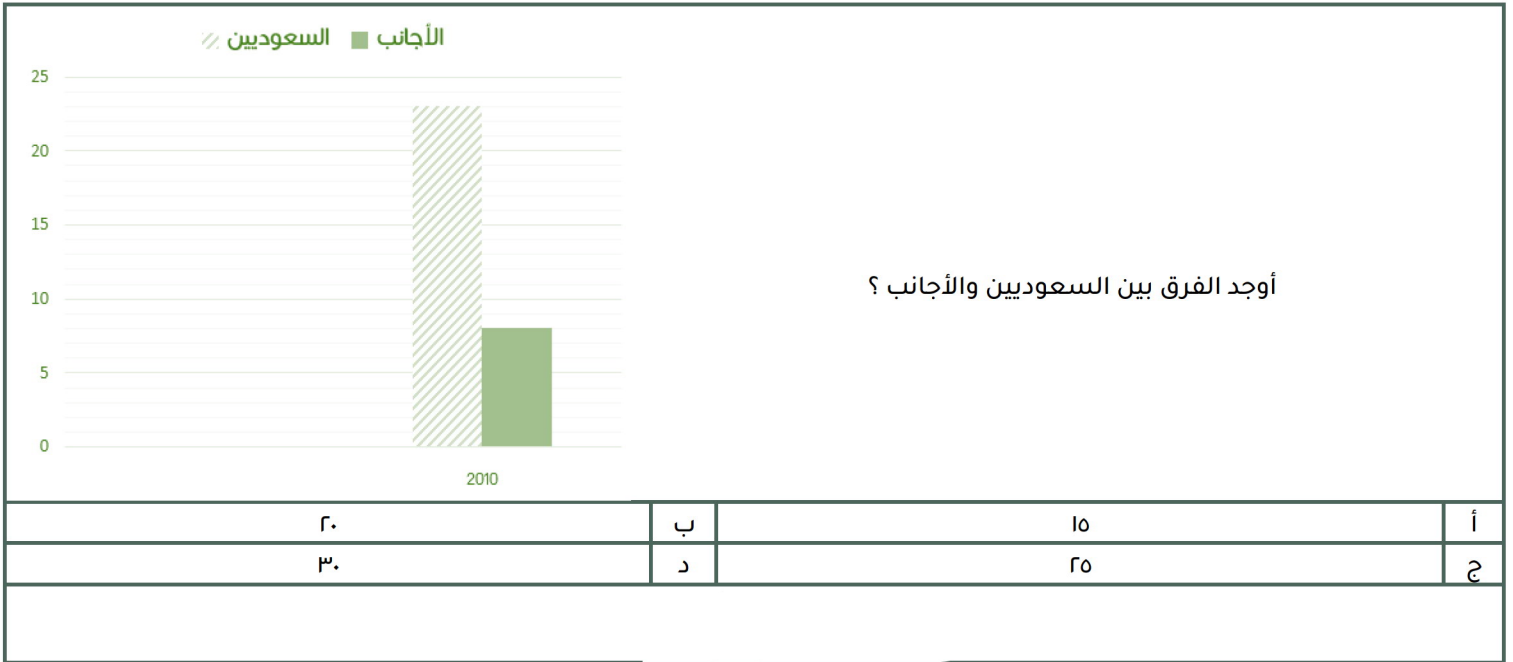
الشكل التالي يوضح عدد المرضى في شهر رمضان أوجد عدد المريضة النساء؟

٩٠	ب	٦٠	أ
٥٠	د	٨٠	ج

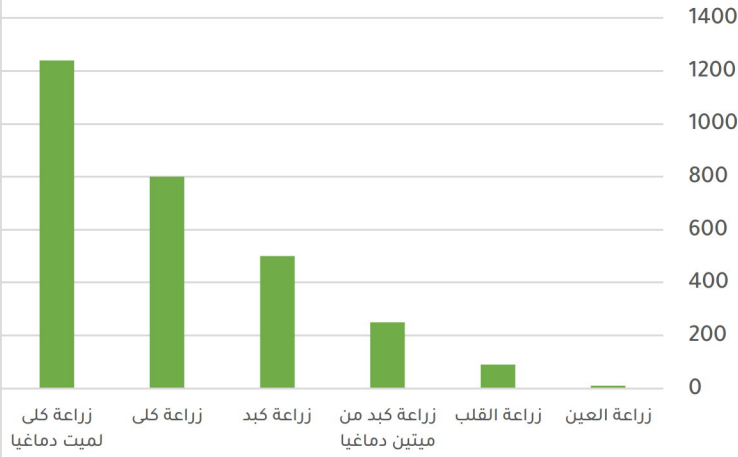




167



زراعة الأعضاء



بالاعتماد على الرسم البياني المجاور أجب عن ال ٣ أسئلة التالية:
أكبر نسبة لزراعة الكلى من :
صيغة مشابهة

أ	ميت دماغيا	ب	زراعة كبد
ج	زراعة القلب	د	زراعة العين

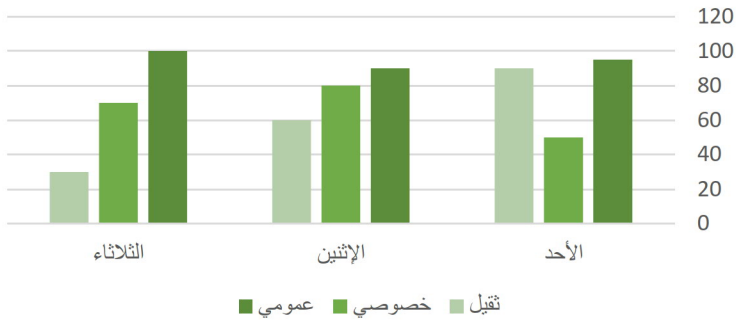
ما نسبة زراعة الكلى لميت دماغيا بالنسبة لجميع عمليات زراعة الكلى ؟

أ	%٧٠	ب	%٥٠
ج	%٦١	د	%٨٠

إذا زادت نسبة زراعة الأعضاء %٥٠ فكم عدد زراعات القلب؟

أ	١٥٠	ب	١٤٠
ج	١٣٥	د	٢٠٠

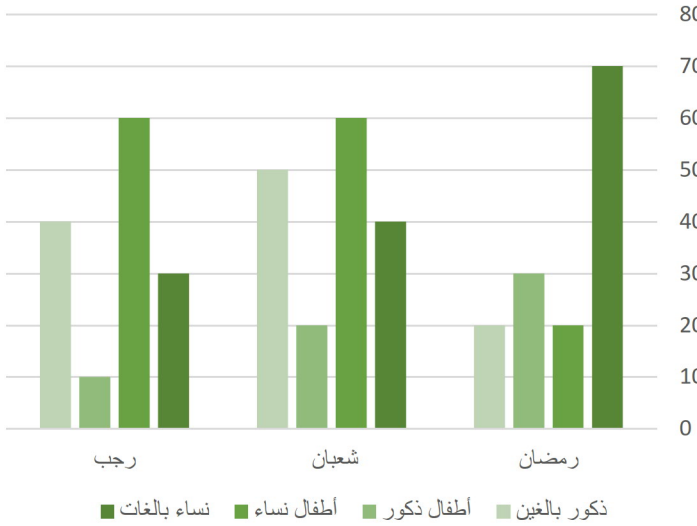
النقل العام



171

إذا اردنا تجنب الزحام في النقل الخصوصي والثقيل يمكن أن نذهب في يوم ؟

الأحد	ب	الاثنين	أ
الثلاثاء	د	الاربعاء	ج



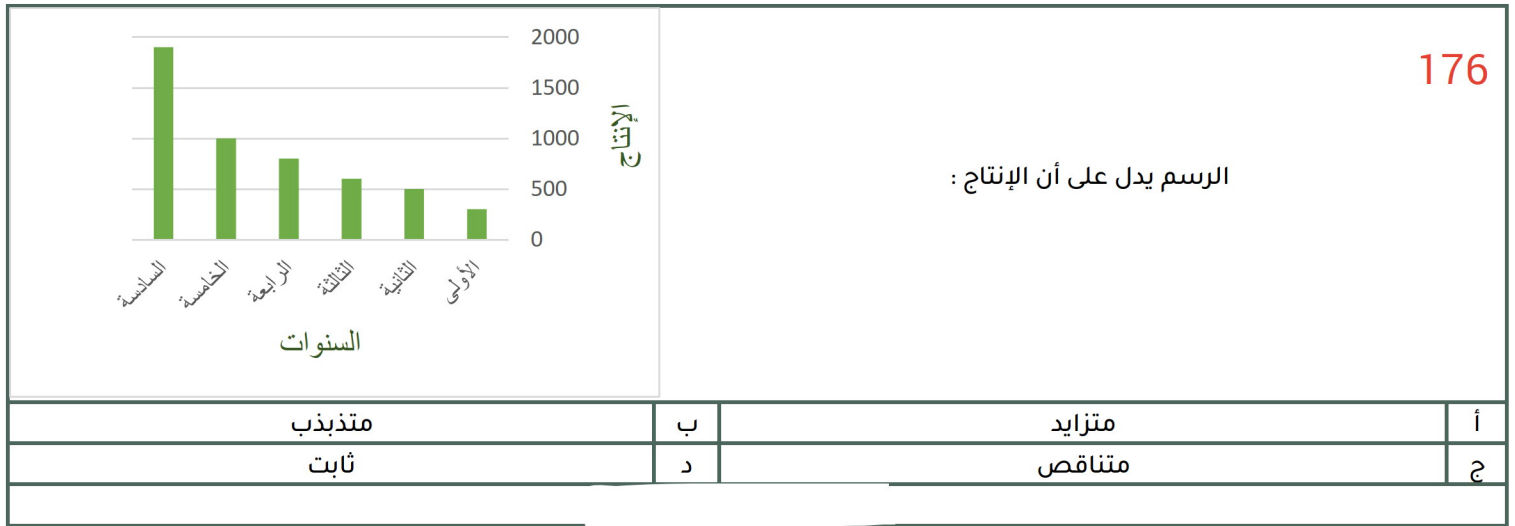
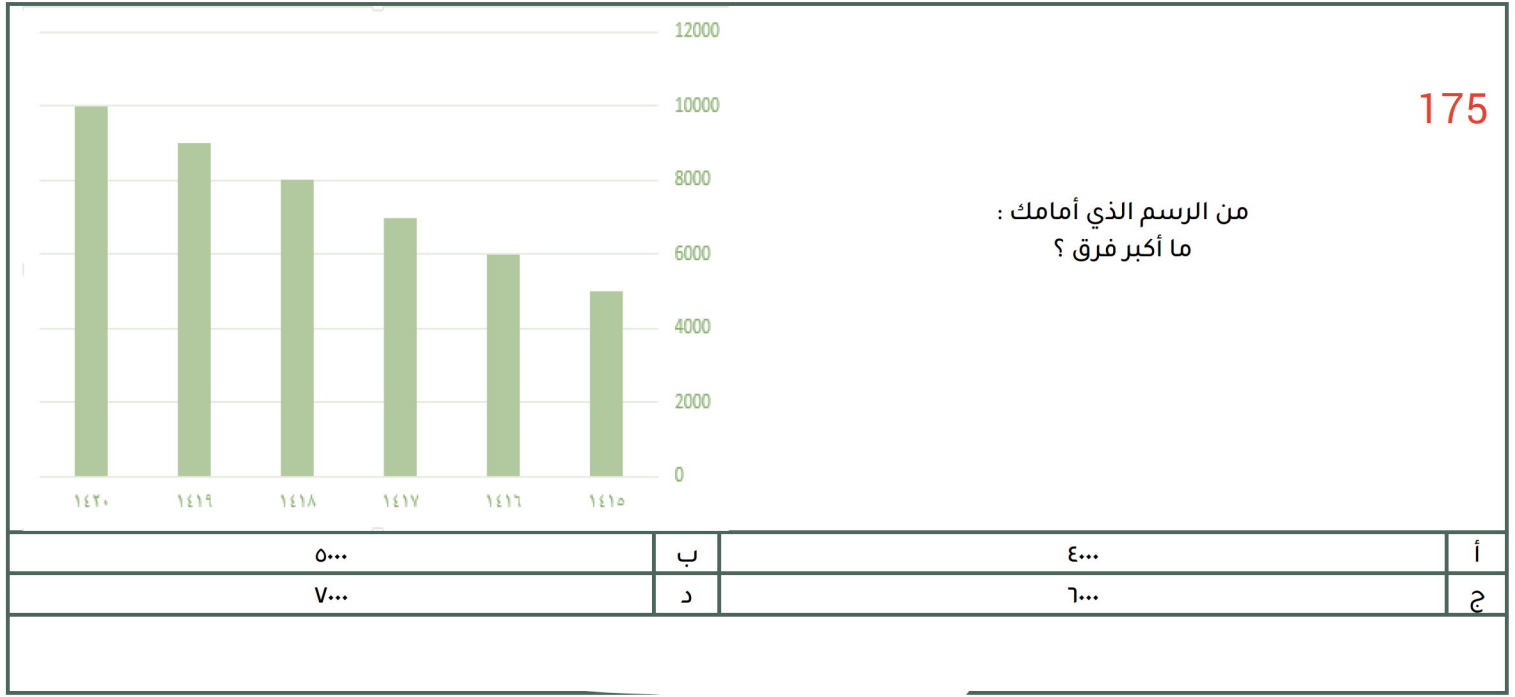
172

بالنظر إلى الشكل المجاور . كم عدد الإناث في شهر رمضان ؟

٢٠	ب	٧٠	أ
٩٠	د	٣٠	ج

الطول		ما نسبة الطلاب الذين يتراوح أطوالهم بين ١٧٠-١٩٩ كج ؟ *صيغته مشابهه*	100%	
الوزن				
٢٥	١٦٩ - ١٦٠			
٣٥	١٨٩ - ١٧٠			
%٦٥		ب	%٧٠	أ
%٦٠		د	%٥٨	ج

عدد الوفيات		رسم بياني يوضح عدد الوفيات من عام ١٤٢٦ إلى عام ١٤٣٣ ما متوسط آخر ثلاث سنوات ؟		
٢٠٠		ب	٢٧٩	أ
٢٩٠		د	٢٥٠	ج

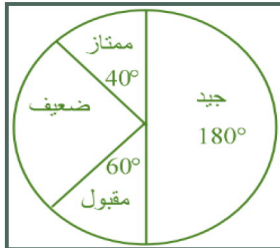


177

ما نسبة الرجال الذين يفضلون القراءة والسباحة ؟

النساء	قراءة	سباحة	مشي	المجموع
الرجال	١٠	١٢	٨	٣٠
	٥	٧	٨	٢٠

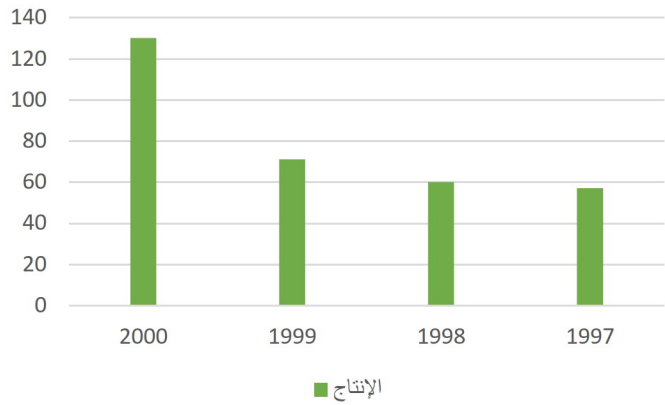
أ	٦٠%	ب	٧٠%
ج	٨٠%	د	٥٠%



كم عدد الطلاب الذين حصلوا على ممتاز، إذا كان عدد الطلاب جميعًا = 900 ؟

178

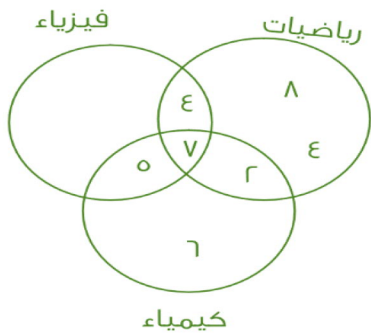
أ	100	ب	80
ج	450	د	150



ما الفرق بين 2000 و 1999 ؟

179

أ	59	ب	-
ج	-	د	-



عدد الطلاب الموهوبين في الفيزياء فقط ؟

180

أ	4	ب	5
ج	صفر	د	6

181

أوجد متوسط الأرباح خلال السنة كاملة :

٨٠	ب	أ	٦٠
٩٠	د	ج	٤٠

182

أي الأشهر كانت أكثر ثباتا ؟

من جمادى الأولى الى رمضان	ب	أ	من محرم الى ربيع الثاني
من جمادى الثانية الى ذو القعدة	د	ج	من رمضان الى ذو الحجة

183

ما نسبة الزيادة في الانتاج بالسعودية تقريبا؟

% ٤٨	ب	أ	% ٥٥
% ٤٥	د	ج	% ٦٠