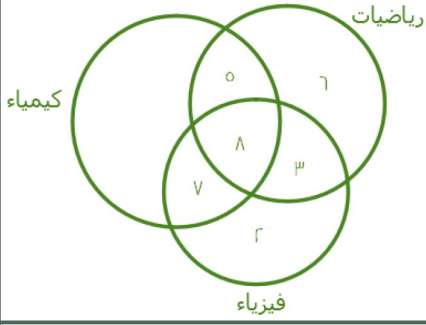


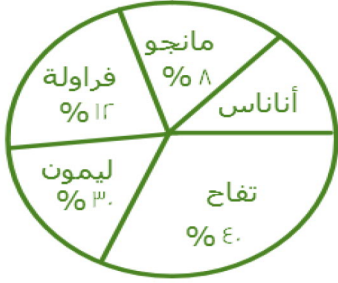
71



أوجد عدد المشتركين بين الكيمياء والفيزياء معًا (فقط) :

أ	٣	ب	٧
ج	٥	د	٥

72



إذا كان إنتاج المصنع ١٠٠٠ علبة  
أوجد نسبة الأناناس ؟

أ	١٠%	ب	٢٩%
ج	٢٣%	د	٦٨%

73

أوجد عدد علب عصير الفراولة إذا انخفض إنتاج المصنع للنصف ؟

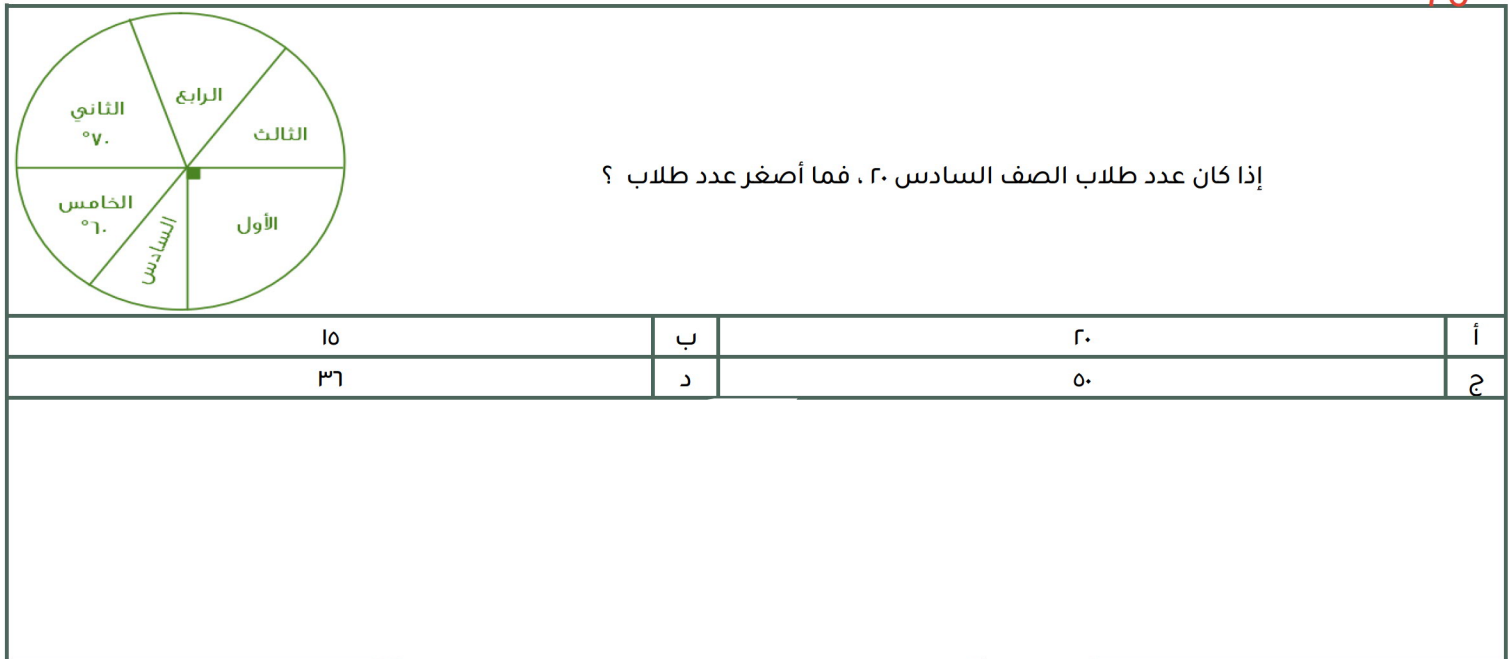
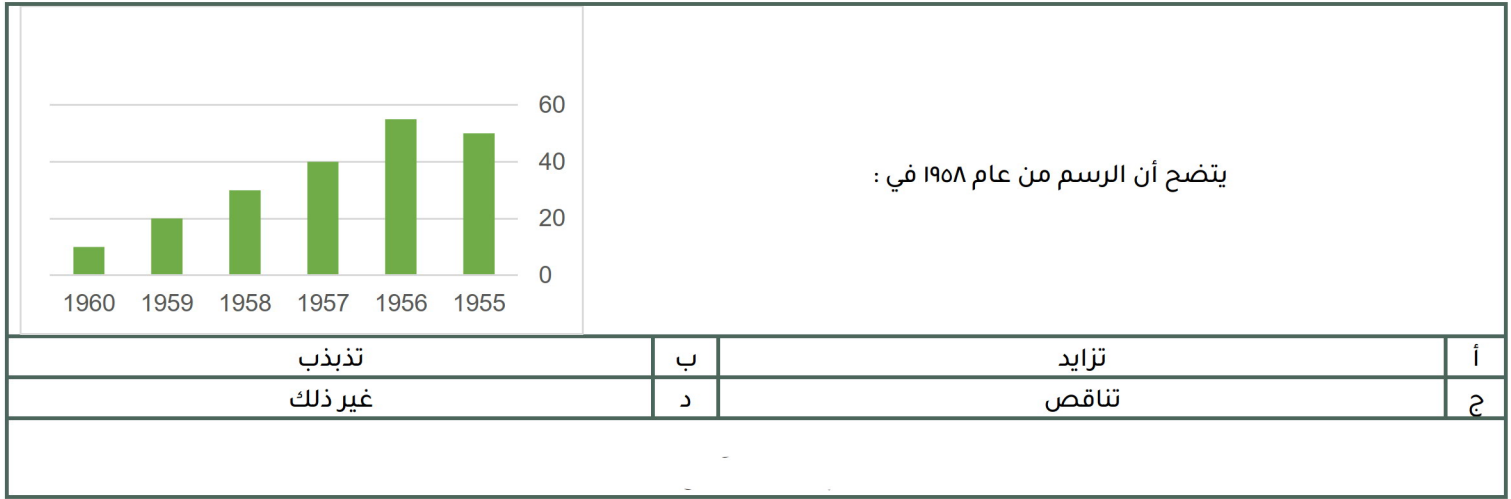
أ	٢٩	ب	٣٢
ج	٦٠	د	١٣

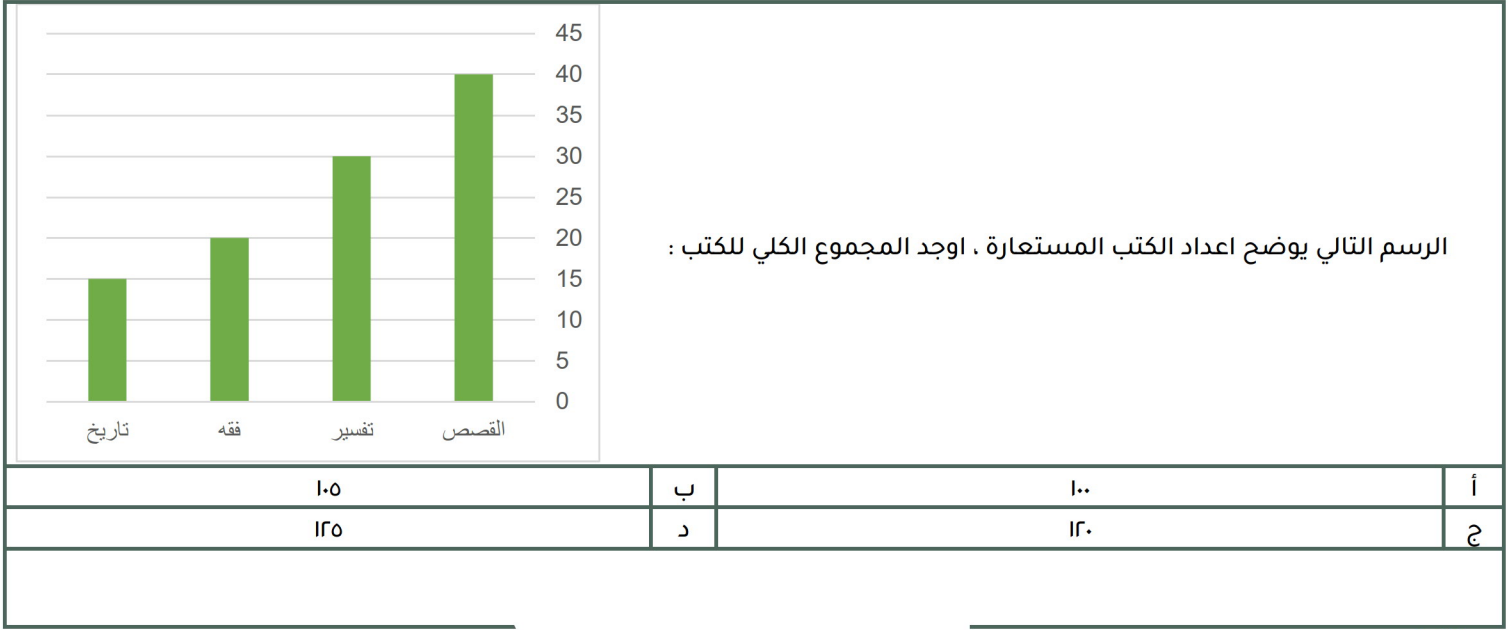
74



إذا كان مجموع الطلاب ٣٠ ، أوجد عدد الناجحين ؟

أ	١٠	ب	٢١
ج	١٥	د	٢٥





أوجد مقدار الزيادة بين الفقه والتاريخ :

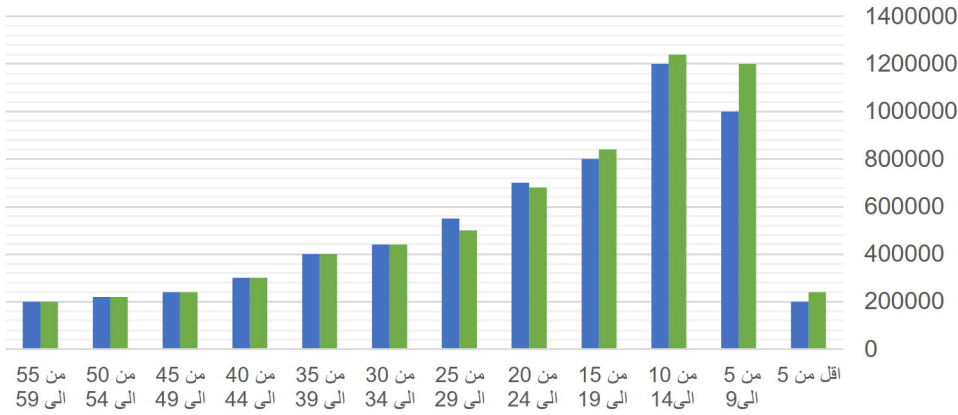
أ	10	ب	4
ج	2	د	5

اوجد نسبة التفسير لباقي الكتب :

أ	20%	ب	29%
ج	25%	د	43%

## الفئات العمرية

■ ذكور ■ اناث



أي الآتي صحيح ؟

عدد الذكور أكبر من الإناث في جميع الفئات	أ
عدد الإناث أكبر من الذكور في جميع الفئات	ج
عدد الذكور أكثر من الإناث في فئة ٥٥-٥٩	ب
عدد الاطفال الذكور في فئة ٩ سنوات وأقل أكبر من عدد الاناث في نفس الفئة	د

81

أي الآتي صحيح

الذكور في فئة " من ٥٥ إلى ٥٩ " أكثر من الإناث	أ
الذكور في فئة " ٩ سنوات و أقل " أكثر من الإناث في نفس الفئة	ب
الذكور أقل من الإناث في فئة " أقل من ٥ سنوات "	ج
أعداد الإناث أكبر من الذكور	د

82

أي الآتي صحيح

أن مجموع عدد الإناث التي أعمارها تكون فوق الـ ٥٠ أقل من ٣٠٠ ألف نسمة	أ
أن جميع الإناث اللاتي أعمارهن فوق الـ ٥٠ أقل من ٣٠٠ ألف نسمة	ب
أن الذكور أقل من الإناث في فئة (الأقل من ٥ سنوات)	ج
الإناث في فئة (من ١٠ إلى ١٤) أكثر من الذكور	د

83

أعداد الذكور في فئة " من ٥ إلى ٩ " يساوي

١٢٠٠٠٠	أ
١٥٠٠٠٠	ب
١٠٠٠٠٠	ج
١٢٠٠٠٠	د

البطالة					
غير سعوديين		سعوديين		السنة	
اناث	ذكور	اناث	ذكور		
١٥٠٠	٦٠٠٠	١٥٠٠٠	٢٤٠٠٠		٢٠٠٣
٢٠٠٠	٦٥٢٠	١٧٠٠٠	٢٥٠٠٠		٢٠٠٤
٢٥٠٠	٦٣٠٠	١٨٠٠٠	٢٣٥٠٠		٢٠٠٥
٢٠٠٠	٥٠٠٠	١٨٥٠٠	٢٥٠٠٠		٢٠٠٦
١٠٠٠	٢٥٠٠	١٩٠٠٠	٢٢٠٠٠	٢٠٠٧	

معدل البطالة للإناث الغير سعوديين ؟

أ	تصاعدي	ب	تنازلي
ج	متذبذب	د	ثابت

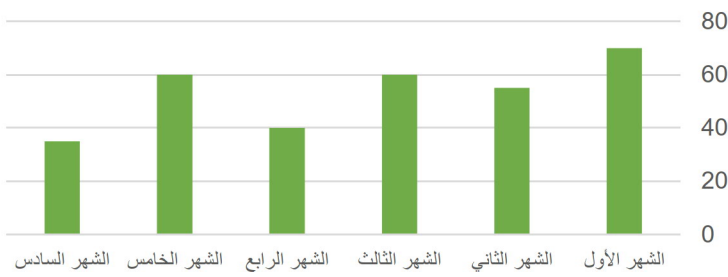
إنتاج شركة خلال ٤ أشهر			
٣٥	٣٠	٢٥	٢٠
١٥	١٠	٥	٠
محرم	صفر	ربيع ١	ربيع ٢

الرسم البياني يدل على انه :

أ	متذبذب	ب	متناقص
ج	متزايد	د	ثابت

اوجد متوسط اول ٣ شهور ؟			
أ	١٥	ب	٢٠
ج	٢٥	د	٣٠

إنجازات شركة

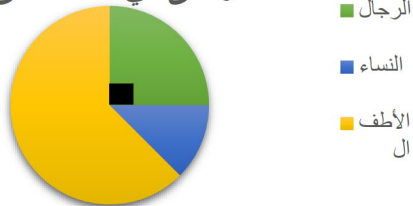


أوجد متوسط آخر ثلاث أشهر:

أ	٤٥	ب	٥٠
ج	٥٥	د	٦٠

88

المرضى في المستشفى



من خلال التمثيل المجاور، أجب عن الـ أسئلة التالية:  
 إذا علمت أن زاوية الرجال = 90°  
 وعددهم = 38 رجل  
 وأن عدد النساء = 19 امرأة  
 فأوجد مجموع المرضى في المستشفى:

أ	٦٦	ب	١٠٠
ج	١٥٢	د	٢٠٠

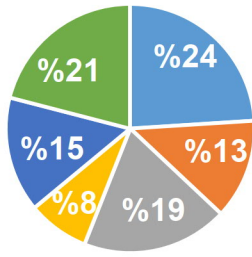
89

أوجد زاوية النساء:

أ	٤٥°	ب	٦٠°
ج	٩٠°	د	١٢٠°



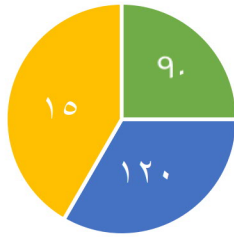
نسب أعمار أحد السكان في إحدى المدن لعام 2005



- دون 15
- 15 - 29
- 30 - 44
- 45 - 59
- 60 - 74
- أكبر من 74

يتأثر عدد السكان بـ:

المواليد والوفيات	ب	عدد المواليد والوفيات و السن	أ
المواليد والشباب	د	الوفيات والشباب	ج

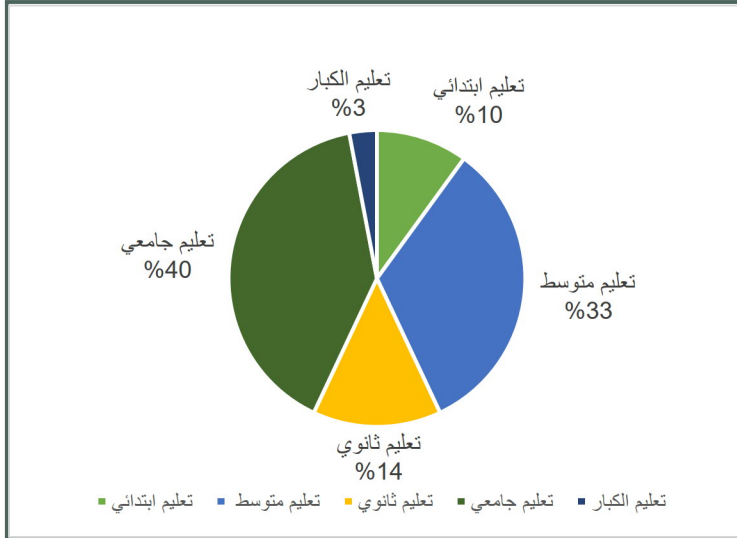


- الرابع
- الخامس
- السادس

إذا علمت أن مجموع الطلاب = 180  
فأوجد عدد طلاب الفصل السادس؟

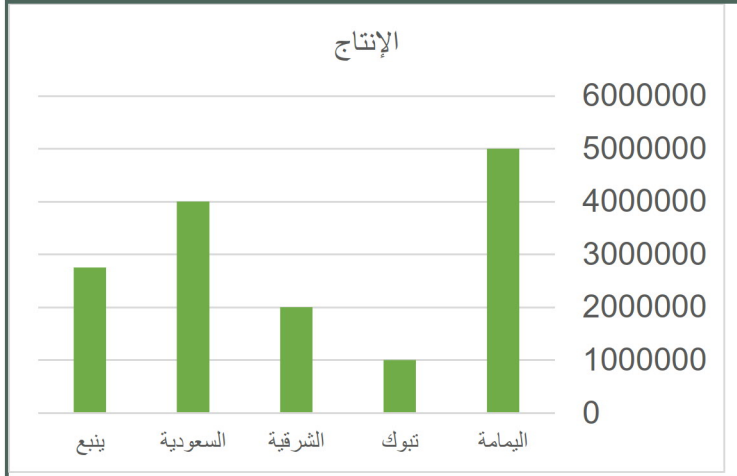
٧٥	ب	٧٢	أ
٩٠	د	٦٢	ج





أوجد نسبة تعليم الكبار إلى تعليم الثانوي:

أ	20%	ب	25%
ج	$\frac{3}{100}$	د	$\frac{3}{50}$

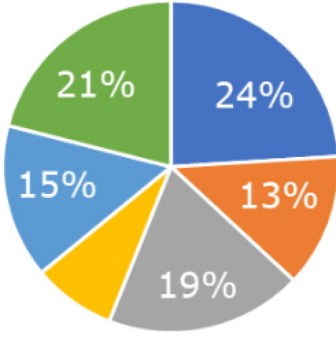


الرسم البياني التالي للإجابة على السؤالين التاليين  
الفرق بين إنتاج الشرقية و تبوك :

أ	مليون	ب	2 مليون
ج	مليون ونصف	د	2 مليون ونصف

رتب أقل ثلاث مدن تصاعديا			
أ	تبوك - الشرقية - ينبع	ب	الشرقية - ينبع - تبوك
ج	ينبع - الشرقية - تبوك	د	تبوك - ينبع - الشرقية

أي الاتي أقرب الى ٩٠ درجة؟



أ	١٥%	ب	١٩%
ج	٢٤%	د	١٣%

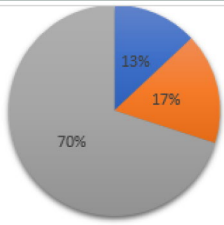
كم تمثل نسبة المستلزمات المنزلية والحلويات؟



مستلزمات منزلية ■ حلويات ■ اخرى ■ ملابس ■ العباب

أ	٥٠%	ب	٤٠%
ج	٦٠%	د	٥٥%

إذا باعت شركة سيارات بـ مليون ريال عام ٢٠٠٠ فأوجد بالتقريب عدد المبيعات للشاحنات والسيارات الرباعية الدفع



سيارات الدفع الرباعي ١٧% ■ الشاحنات ١٣%

أ	٣٠٠,٠٠٠	ب	٢٠٠,٠٠٠
ج	٣٣٣,٣٣٣	د	٢٥٠,٠٠٠

الدولة	عدد أيام الدراسة
روسيا	١٩٨
المانيا	٢٢٢
فرنسا	١٧٤
سويسرا	١٧٣

ما الدولة التي أيام الدراسة بها مقارنة لمتوسط ايام الدراسة بين أكبر وأقل دولة؟

أ	روسيا	ب	فرنسا
ج	ألمانيا	د	سويسرا

99

بيان بأعداد الطلاب في صفوف

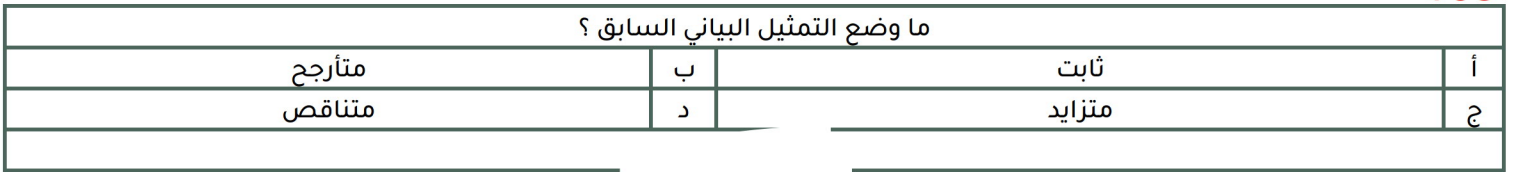
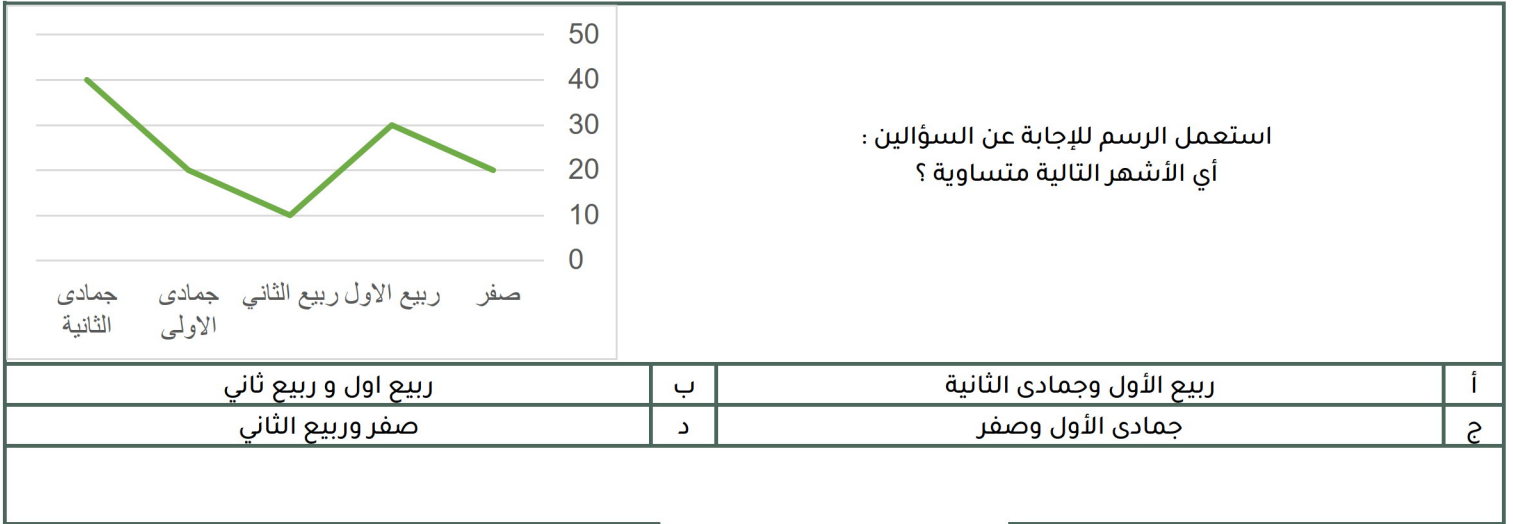
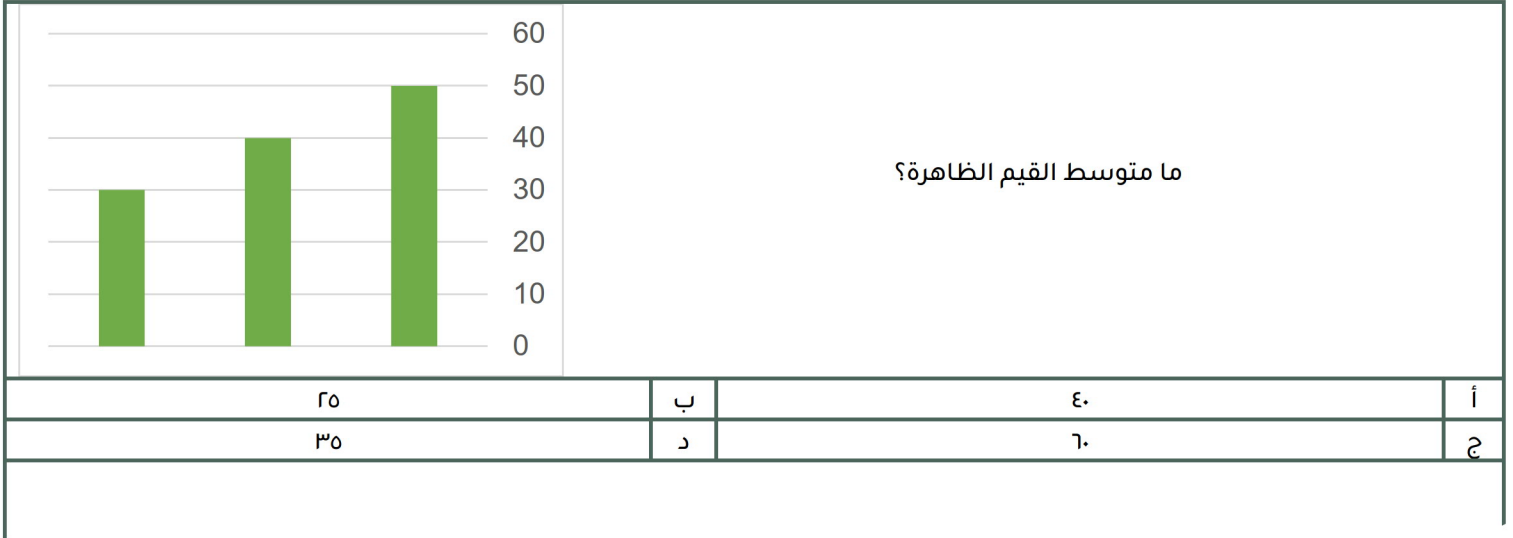
أ	٦٠%	ب	٦٢%
ج	٥٥%	د	٥٨%

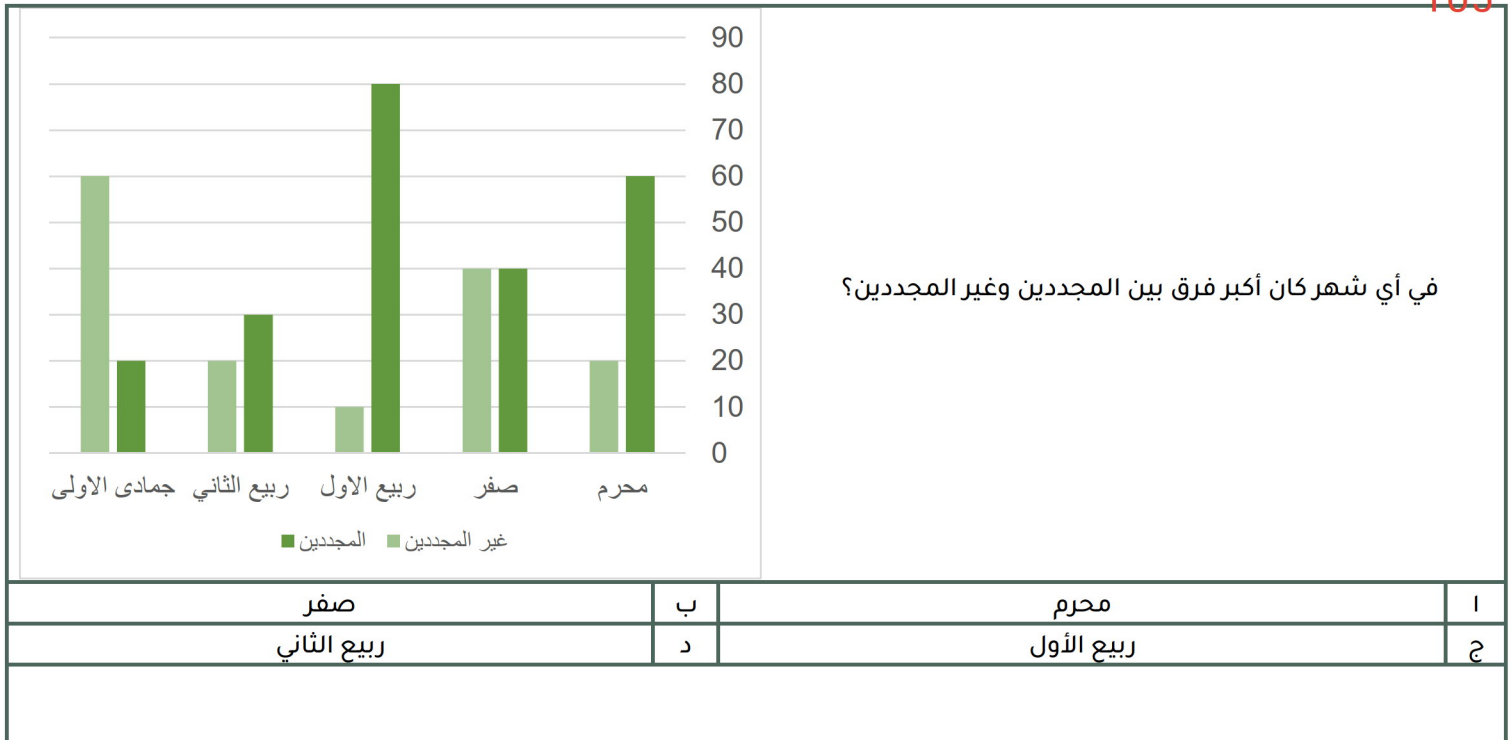
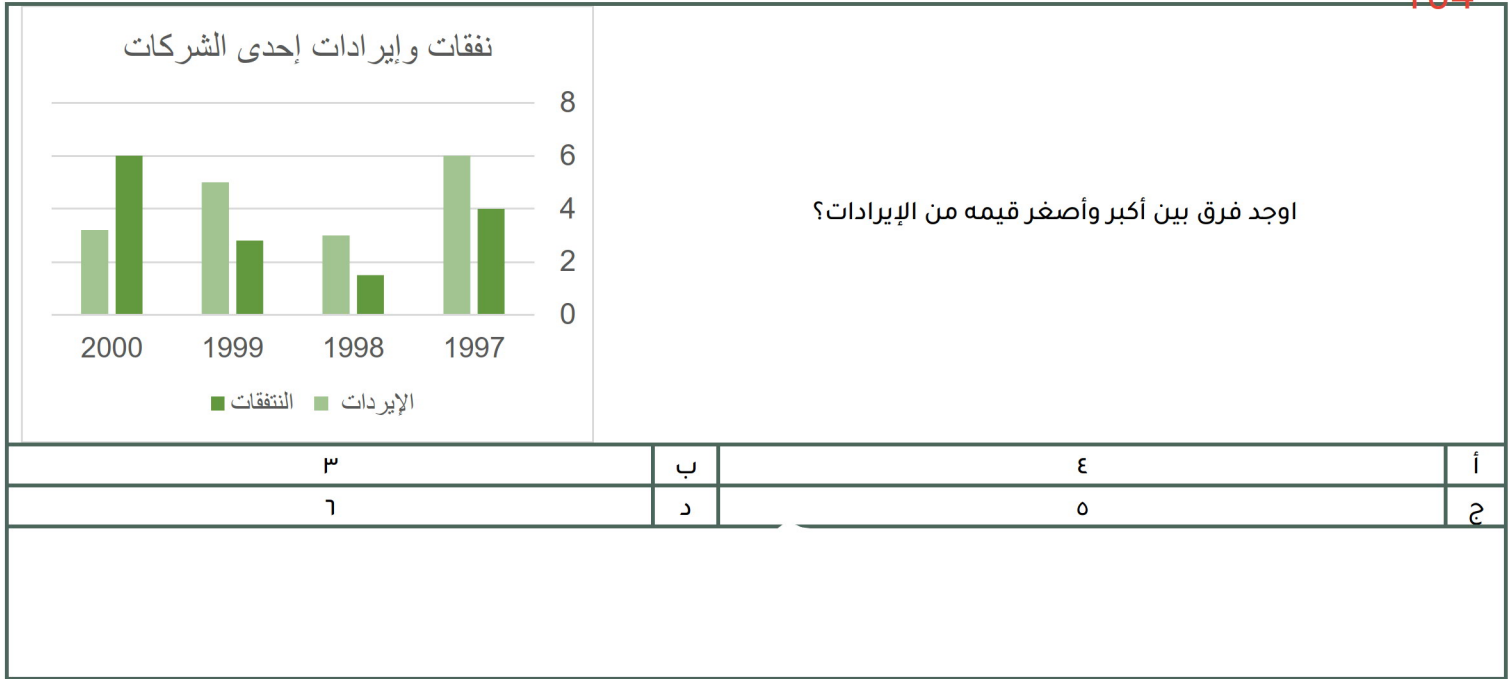
ما نسبة الصف الثاني والثالث إلى جميع الصفوف؟  
(فكرة مشابهة)

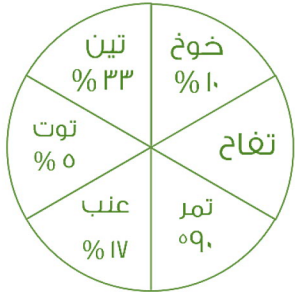
100

كم مقدار الزيادة تقريباً بين العلوم والتربية؟  
(صيغة مشابهة للاختبار)

أ	١٠	ب	٥
ج	١٢	د	٦



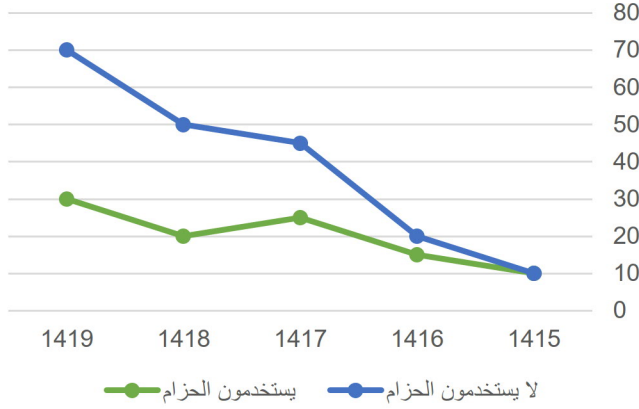




الرسم ليس على القياس

مزرعة تنتج 6 أنواع من الفواكه  
اوجد نسبة التفاح ؟

أ	20%	ب	10%
ج	15%	د	25%



استعمل الرسم البياني المجاور للإجابة على الأسئلة التالية  
الفرق بين متوسط مستخدمي الحزام وغير مستخدمي الحزام في عامي  
١٤١٨ ، ١٤١٩ بلغ ؟

أ	35	ب	40
ج	30	د	50

مجموع عامي ١٤١٦ ، ١٤١٧ يساوي :

أ	70 ، 35	ب	50 ، 45
ج	55 ، 50	د	70 ، 80

المبيعات خلال 4 سنوات

السنوات	المبيعات
1424	25
1425	20
1426	17.5
1427	10

ما نسبة النقصان بين عامي ١٤٢٥ , ١٤٢٦ ؟

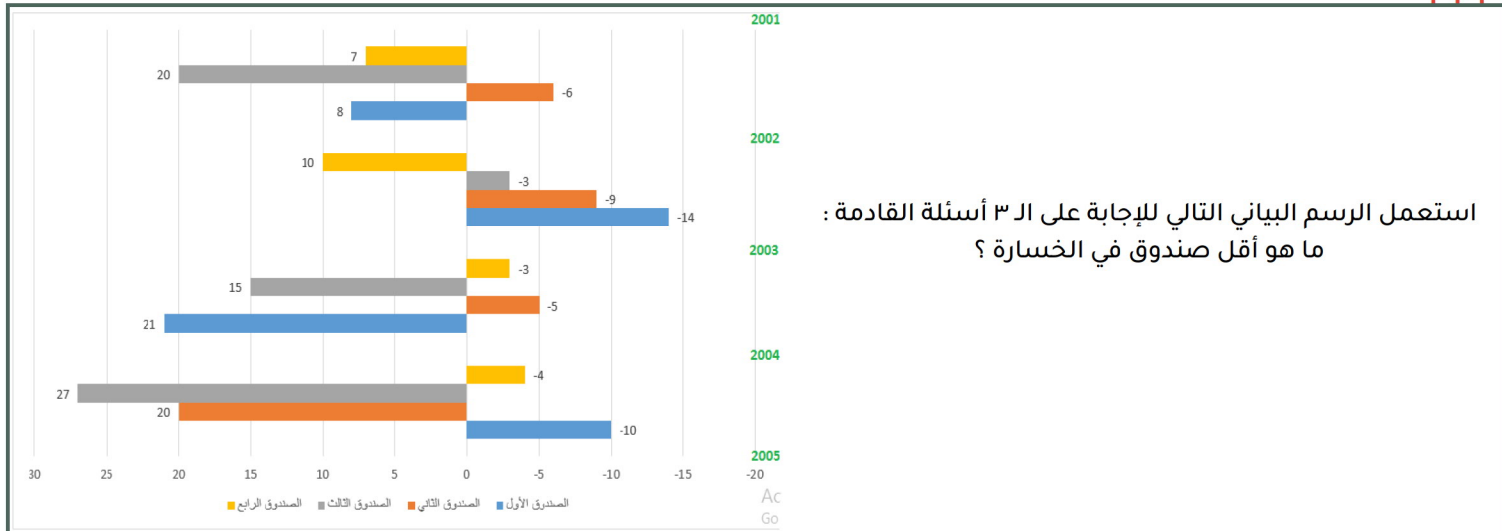
أ	% ١٥.٥	ب	% ١٢.٥
ج	% ١٣.٥	د	% ١٧

الشهور	مسجلين جدد	عدد الجلسات	مقلعين
محرم	١٢٥	١٠٠	٧٠
صفر	١٤٥	١٢٥	٧٥
ربيع الأول	١٧٤	١٤٠	٨٩
ربيع الثاني	١٧٧	١٣٧	٧٧
جمادى الأولى	١٤٦	١٣٥	١٢٥
جمادى الآخر	١٨٥	١٩٠	١٦٠
رجب	١٧٨	١٣٥	٧٨
شعبان	١٢٥	٩٥	٧٩
رمضان	١١٠	١٤٤	٧٠
شوال	١٠٠	٩٠	٥٠
ذو القعدة	١٧٠	١٤٠	١٠٠
ذو الحجة	١٨٠	١٥٠	١٥٠

أكثر شهر إقبالاً على الإقلاع عن التدخين كان في شهر:

أ	جمادى الأول	ب	جمادى الآخر
ج	ذو الحجة	د	ذو القعدة

111



استعمل الرسم البياني التالي للإجابة على الـ ٣ أسئلة القادمة :  
ما هو أقل صندوق في الخسارة ؟

أ	الصندوق الاول	ب	الصندوق الثاني
ج	الصندوق الثالث	د	الصندوق الرابع

112

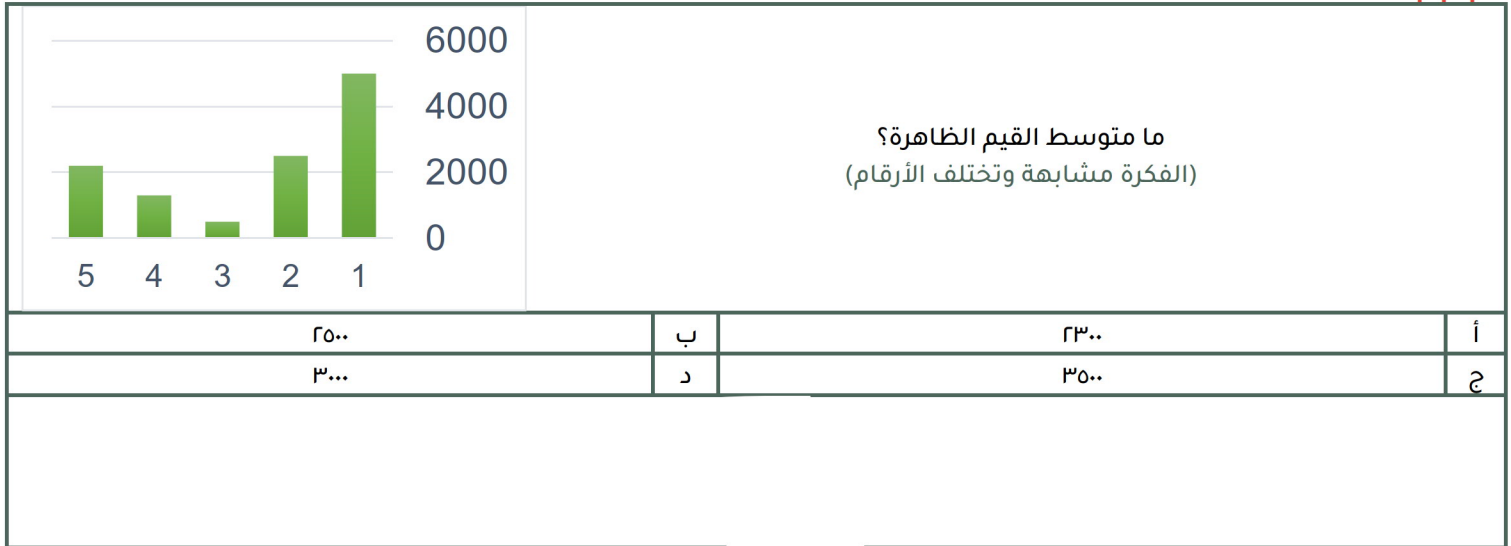
ما هو أعلى صندوق من حيث الربح؟			
أ	الصندوق الثالث	ب	الصندوق الرابع
ج	الصندوق الأول	د	الصندوق الثاني

113

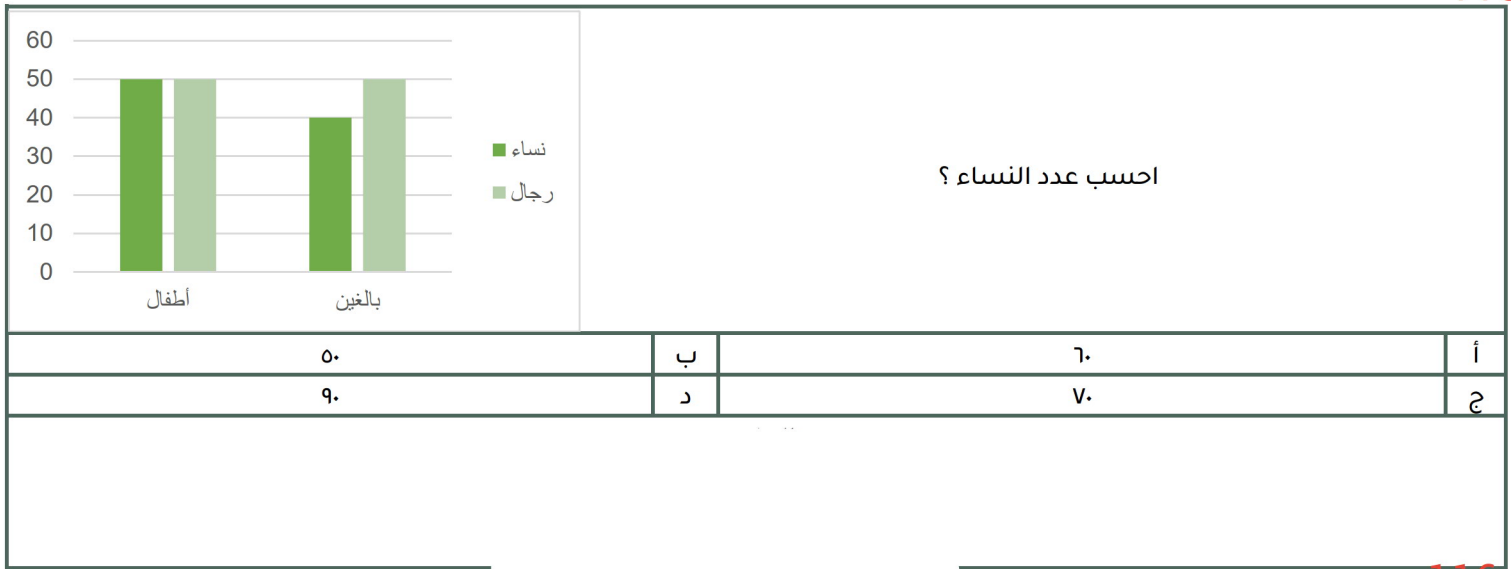
إذا تم وضع مبلغ ١٠٠٠٠ ريال في الصندوق الرابع في بداية عام ٢٠٠١ وتم سحب المبلغ في نهاية عام ٢٠٠٢ فكم يكون المبلغ عند سحبه إذا كان الربح مركب؟			
أ	١١٧٧٠	ب	١١٠٠٠
ج	١١٧٧٧	د	١١٧٠٠



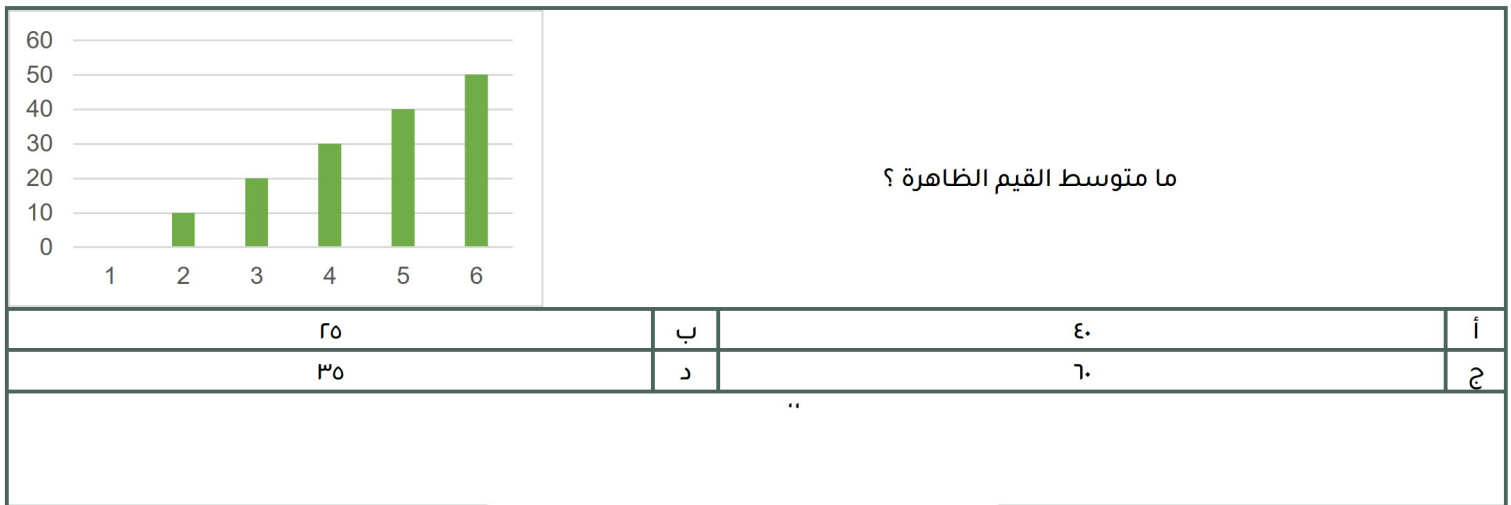
114

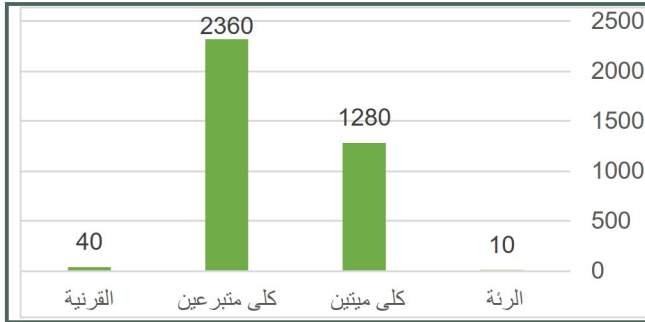


115



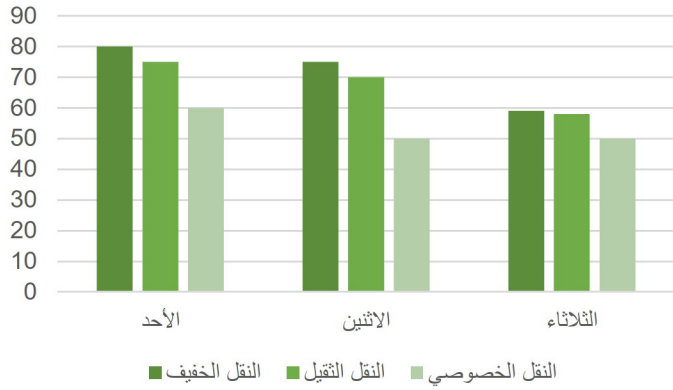
116





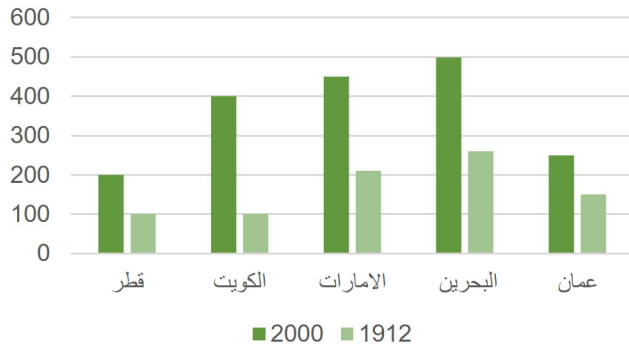
أوجد نسبة عمليات نقل كلى ميتين الى نقل الكلى الكلي ؟

أ	%٣٥	ب	%٥٠
ج	%٨٣	د	%٦٠



إذا أردنا تجنب الزحام في النقل الخصوصي والنقل الثقيل فأى يوم الافضل ؟

أ	الاثنين	ب	الثلاثاء
ج	الخميس	د	الاربعاء



استعمل الرسمه للاجابة عن الأسئلة التالية :  
أي الآتي صحيح ؟

أ	جميع الدول في ١٩١٢ كانت أقل من ٢٠٠	ب	-
ج	-	د	-

120

أي الآتي غير صحيح		
أ	ب	مجموع إنتاج قطر والكويت في ١٩١٢ أعلى من مجموع إنتاج الامارات و عمان
ج	د	-

121

		<p>الرسم البياني يمثل إنتاج مصنع خلال سبع أيام فإذا كان سعر ساعة واحدة ٢٥٠٠ وتم بيع كل إنتاج اليوم السابع فأوجد ربح هذا اليوم ؟</p>	
أ	ب	٦٠٠٠ ريال	٧٥٠٠٠ ريال
ج	د	٢٠٠٠ ريال	٥٠٠٠ ريال

122

		<p>إذا كان عدد الطلاب = ٢٤٠ فأوجد عدد الطلاب الراسبين؟</p>	
أ	ب	٨٠	٣٠
ج	د	٥٠	٩٠

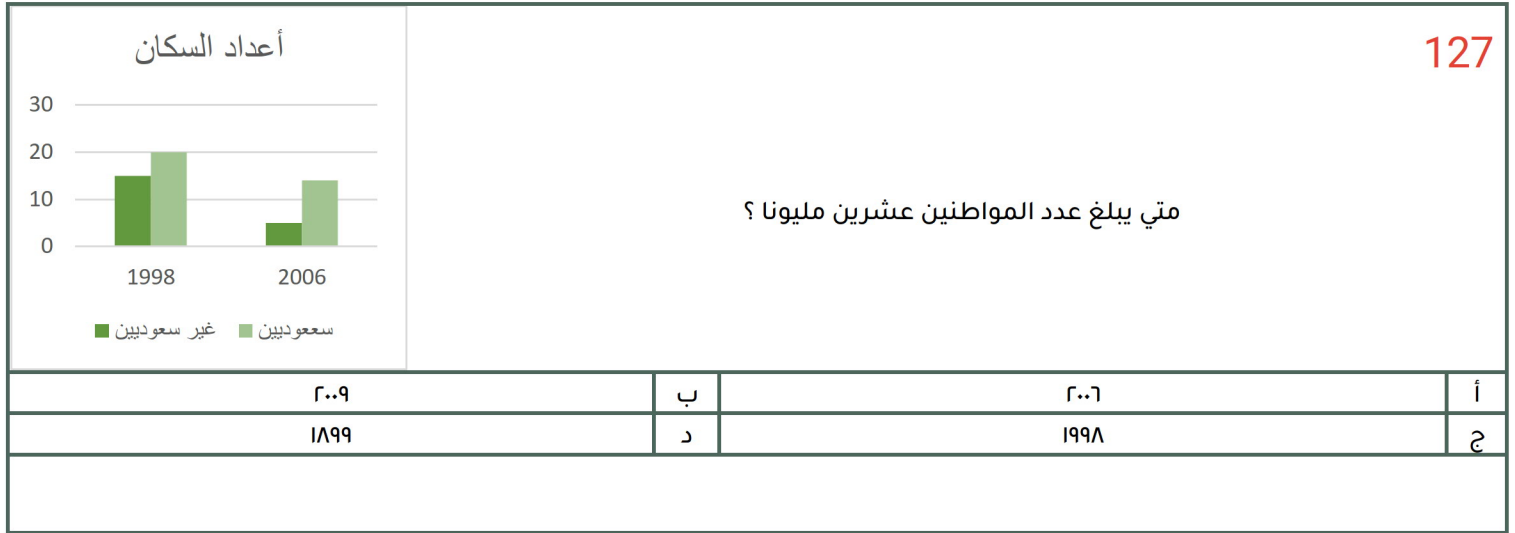
123

المربعات	الصف	*صيغة مشابهة*	
■ ■ ■	الرابع	إذا كان كل مربع يساوي ٢٠ طالب	
■ ■ ■ ■ ■	الخامس	فأوجد عدد طلاب الصف السادس ؟	
■ ■ ■ ■ ■ ■ ■ ■	السادس		
	أ	ب	١٥٠
	ج	د	١٤٠

البطالة					استعمل الجدول للإجابة عن السؤالين التاليين أكبر معدل لبطالة الذكور السعوديين كان عام ؟
غير سعوديين		سعوديين		السنة	
اناث	ذكور	اناث	ذكور		
١٥٠٠	٦٠٠	١٥٠٠٠	٢٤٠٠٠	٢٠٠٣	
٢٠٠	٦٥٢٠	١٧٠٠٠	٢١٠٠٠	٢٠٠٤	
٢٥٠٠	٦٣٠٠	١٨٠٠٠	٢٣٥٠٠	٢٠٠٥	
٢٠٠	٥٠٠	١٨٥٠٠	٢٥٠٠٠	٢٠٠٦	
١٠٠	٢٥٠٠	١٩٠٠٠	٢٢٠٠٠	٢٠٠٧	
٢٠٠٤		ب	٢٠٠٦	أ	
٢٠٠٣		د	٢٠٠٥	ج	

استعمل الرسم التالي للإجابة عن السؤالين الآتيين: يتضح من الرسم التالي أن أقل فاكهه يحبها الأطفال البنين هي؟																			
<table border="1"> <caption>بيانات الرسم البياني</caption> <thead> <tr> <th>فاكهة</th> <th>بنين</th> <th>بنات</th> </tr> </thead> <tbody> <tr> <td>موز</td> <td>15</td> <td>10</td> </tr> <tr> <td>برتقال</td> <td>6</td> <td>15</td> </tr> <tr> <td>بطيخ</td> <td>25</td> <td>25</td> </tr> <tr> <td>تفاح</td> <td>25</td> <td>10</td> </tr> </tbody> </table>					فاكهة	بنين	بنات	موز	15	10	برتقال	6	15	بطيخ	25	25	تفاح	25	10
فاكهة	بنين	بنات																	
موز	15	10																	
برتقال	6	15																	
بطيخ	25	25																	
تفاح	25	10																	
تفاح		ب	برتقال	أ															
موز		د	بطيخ	ج															

كم يبلغ عدد الاطفال الاولاد الذين يفضلون التفاح والبطيخ ؟				
٥٤		ب	٧٥	أ
٦٥		د	٥٠	ج



128

البطالة

السنة	سعوديين		غير سعوديين	
	ذكور	اناث	ذكور	اناث
٢٠٠٣	٢٤٠٠٠	١٥٠٠٠	٦٠٠	١٥٠٠
٢٠٠٤	٢٥٠٠٠	١٧٠٠٠	٦٥٢٠	٢٠٠
٢٠٠٥	٢٣٥٠٠	١٨٠٠٠	٦٣٠٠	٢٥٠٠
٢٠٠٦	٢٥٠٠٠	١٨٥٠٠	٥٠٠	٢٠٠
٢٠٠٧	٢٢٠٠٠	١٩٠٠٠	٢٥٠٠	١٠٠٠

معدل البطالة في الإناث غير السعوديات ؟

أ	يتزايد	ب	يتناقص
ج	متذبذب	د	ثابت

