

متى يكون الوزن الخفيف والثقيل ضعف الخصوصي؟

7

الأحد	ب	الثلاثاء	أ
الاثنين	د	الأربعاء	ج

أوجد نسبة الطلاب الذين تتكون أسمائهم من ٦ أحرف، إلى الكل :

٢٠%	ب	٣٥%	أ
٤٠%	د	٥٠%	ج

استخدم الجدول التالي للإجابة عن السؤالين الاتيين :
أوجد نسبة النقص بين عام ٢٠٠٥ و ٢٠٠١ في الصناعات :

السنة	٢٠٠٦	٢٠٠٥	٢٠٠٣	٢٠٠١
المصارف	٦٠٠	٥٠٠	٢٠٠	٣٠٠
الصناعات	٥٠٠	٩٠٠	٩٠٠	١٠٠٠
الخدمات	٨٠٠	٦٠٠	٦٠٠	٤٠٠

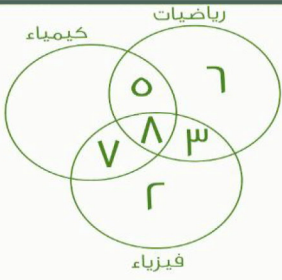
١٠%	ب	٥٠%	أ
٢٠%	د	٢٥%	ج

أي الفئات تضاعفت قيمتها في عام ٢٠٠٦ عن ما قبلها في ٢٠٠١؟

المصارف والخدمات	ب	الصناعات فقط	أ
الخدمات والصناعات	د	الخدمات فقط	ج

10

11



أوجد عدد الطلاب المشتركين في الثلاث مواد معا فقط:

أ	٥	ب	٧
ج	٨	د	١٠

12

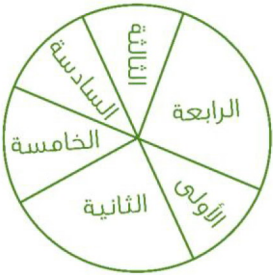
المرضى في المستشفى



إذا علمت أن قياس زاوية الرجال = ٩٠، وزاوية النساء = نصف قياس زاوية الرجال، وعدد الرجال = ٣٨ رجل، فأوجد عدد الرجال والنساء في المستشفى:
صيغة مشابهة

أ	١٩	ب	٥٧
ج	٣٨	د	٩٠

13



ما هي السنتان المتساويتان في عدد الطلاب؟

أ	الأولى والسادسة	ب	الرابعة والثانية
ج	الأولى والثالثة	د	الخامسة والسادسة

14

إنتاج شركة ما على مدار 4 سنوات

أ	ب	٤٠	أ
٨٠	د	٧٥	ج

استخدم الرسم المجاور للإجابة عن الـ ٣ أسئلة التالية :
أوجد متوسط أول عمودين:

15

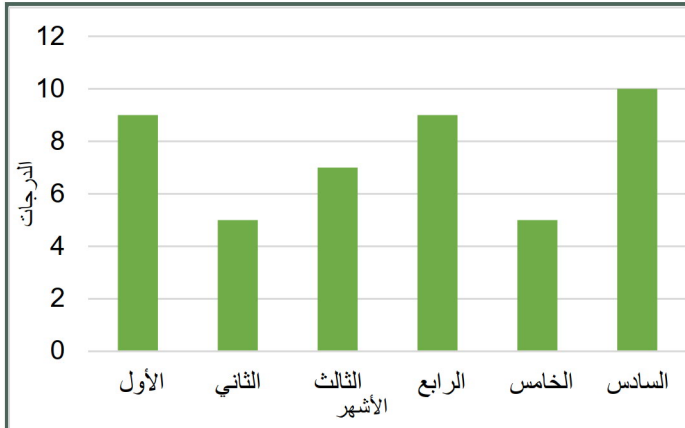
ما قيمة العمود الأصغر من السنة الثالثة؟

أ	ب	١٠	أ
٢٥	د	٥	ج

16

أوجد متوسط درجات مادتي الكيمياء والفيزياء:

أ	ب	٥٥	أ
٩٥	د	٥٨	ج



17

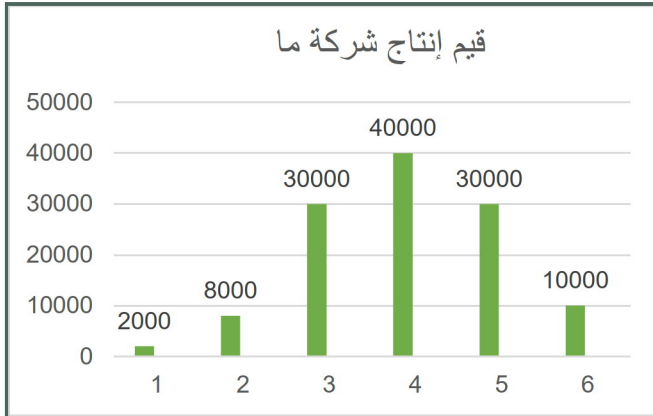
استخدم الرسم للإجابة عن السؤالين الآتيين :
 شركة تقوم بمناقصة بملغ ٢٠٠ ألف ريال على ٦ أشهر. والحد الأقصى ٨ أشهر. وإذا نقصت درجة شهر عن ٨ درجات، فإن الشركة تدفع غرامة ١٠% من المبلغ. فما قيمة الغرامة في ٦ أشهر كاملة ؟

أ	٦٠٠٠	ب	٢٠٠٠
ج	١٠٠٠٠	د	٨٠٠٠٠

18

أوجد متوسط الدرجات تقريبا:

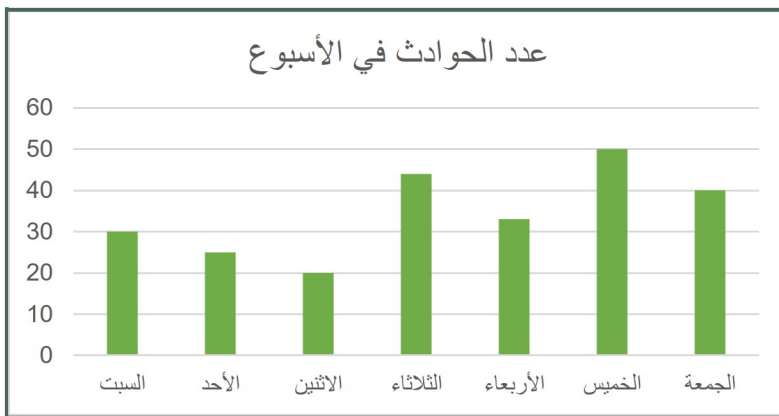
أ	٦.٨	ب	٧.٨
ج	٨.١	د	٧



19

أوجد متوسط إنتاج الشركة خلال الستة أشهر:
صيغة مشابهة

٥٥٥٠	ب	٢٠٠٠	أ
٢٢٢٠	د	٢٠٠	ج



20

استخدم الرسم للإجابة عن السؤالين اللاتيين :
أي الأيام كان أقل في عدد الحوادث؟

الاثنين	ب	الثلاثاء	أ
الجمعة	د	الأحد	ج

أوجد متوسط عدد الحوادث في يومي الخميس والجمعة؟

٤٥	ب	٥٠	أ
٩٠	د	٤٠	ج

21

22

يوضح الجدول التالي درجات الطلاب في فصل ما
استخدمه للإجابة عن السؤالين الآتيين :

الدرجات	٤	٥	٦	٧	٨	٩	١٠
عدد الطلاب	١	٣	٦	٢	٤	٣	١

ما عدد الطلاب الحاصلين على درجة أعلى من ٧؟

أ	٨ طلاب	ب	٧ طلاب
ج	٤ طلاب	د	طالب واحد

23

ما هي نسبة الطلاب الحاصلين على ٦ درجات فأقل؟

أ	٥٠ %	ب	٤٠ %
ج	٢٠ %	د	٣٠ %

24

من	إلى	الدرجات	الدمام		طريف		أبها
			ذهاباً	وإياباً	ذهاباً	وإياباً	
الرياض	الأولى	٨٨٠	١٠٠٠	٨٠٠	١٢٠٠	٦٠٠	١١٢٥
	الأفق	٧٥٠	٧٩٠	٦٠٠	٩٦٠	٥٠٠	٩٩٠
	الضيافة	٦٠٠	٦٦٠	٥٠٠	٨٦٠	٤٥٠	٦٠٠
القصيم	الأولى	١٢٠٠	١٥٠٠	١٤٠٠	١٧٠٤	٨٠٠	٩٠٠
	الأفق	١٠٠٠	١٣٠٠	١٢٥٠	١٦٦٠	٥٩٠	٧٧٠
	الضيافة	٩٥٠	١٠٠٠	١١١٠	١٥٠٠	٥١٠	٦٩٠
الباحة	الأولى	٩١٠	٩٥٠	٩٩٥	١٢٢٠	٨٧٠	١٧٣٠
	الأفق	٨٣٠	٩٠٠	٩٢٠	٩٥٠	٨٠٠	١٥٠٠
	الضيافة	٧٧٧	٨٠٠	٦٦٦	٧٠٠	٦١٠	١٣٠٠
أ	٨٦٠	ب	٩٦٠				
ج	١٢٠٠	د	١٧٠٢				

كم سعر تذكرة شخص مسافر ذهاباً وإياباً من طريف إلى الرياض على درجة الضيافة؟

25



استخدم الرسم للإجابة عن السؤالين الآتيين :
تنتج شركة ٧٢٠ طن من النفط سنويًا
الثالثة والخامسة = ٨٠ طن ، فإن زاوية الخامسة ؟

أ	٢٥	ب	٢٠
ج	١٥	د	٣٠

26

ما هو إنتاج الزاوية الثانية ؟

أ	١٨٠	ب	٢٠٠
ج	١٢٠	د	١٦٠

27

استخدم الجدول للإجابة عن السؤالين الآتيين :

ما هي نسبة الانخفاض للصناعة في عام ٢٠١٥ عن ٢٠١٤ ؟

القطاع	العام			
	٢٠١٦	٢٠١٥	٢٠١٤	٢٠١٣
التعليم	١٢٣٤	٧٨٦٠	٤٢١	٤١٣٢
الصناعة	٣٢٢٣	٩٠٠	١٠٠٠	٥١٢٣
الصحة	٤٠٠٠	٦٧٤٥	٤٥٦٤	٢٠٠٠
الزراعة	٧٠٠٠	٥٤٤٣	٧٨٩	٣٠٠٠

أ	١٠%	ب	٢٠%
ج	٦٠%	د	١٠%

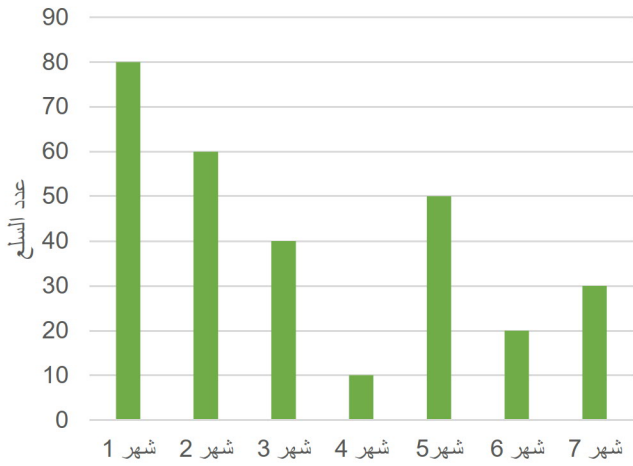
28

أي قطاعين انخفضا في ٢٠١٦ عن ٢٠١٣ ؟

أ	التعليم - الصناعة	ب	الصحة - الزراعة
ج	الصحة - الصناعة	د	الزراعة - التعليم

29

السلعة الواحدة بـ 2500 ريال



ما هي قيمة السلع في شهر ٧ ؟

٧٥٠٠

ب

٧٥٠٠٠

أ

٦٩٩٠

د

٧٠٠٠

ج

30

القادمين المغادرين

الأعوام	١	٢	٣	الركاب
١	٩٠٥٨٧	٣٢١٨٢		
٢	٣٤٩٩٨	١٤٩٨٠		
٣	٤٨١١٤	٦٧٩٤٢		

أوجد الفرق بين القادمين والمغادرين لآخر ثلاث أعوام ؟
فكرة مشابهة

٢٣٤٤٦٧

ب

٢٤٥٣٦٥

أ

٩٨٧٦٧

د

٦٥٤٦٧٨

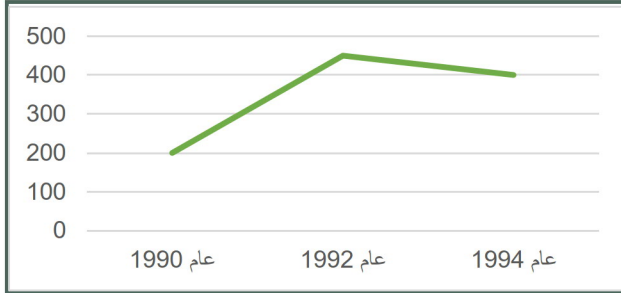
ج

المجموع	المنطقة الغربية	المنطقة الشرقية	المنطقة الجنوبية	المنطقة الشمالية	المنطقة الوسطى	31 أجب عن الأسئلة التالية ما المنطقة التي فيها نسبة المرضى إلى الأجهزة أعلى ما يمكن ؟
المرضى ٥١٨١	١٩٥٠	٥٤٣	١٠٤٧	٣٤٧	١٢٩٤	
الأجهزة ١٦٦٢	٤٢٩	٢٢٩	٣٤٩	١٨٢	٤٦٣	
النسبة ٣.١	٤.٤	٢.٤	٣	١.٩	٢.٨	
الشرقية			ب	الوسطى		أ
الغربية			د	الجنوبية		ج

32 ما نسبة عدد أجهزة تنقية الدم في المنطقة الجنوبية الى العدد الاجمالي للأجهزة على وجه التقريب ؟			
%٢٨	ب	%٣٠	أ
%٢٤	د	%٢١	ج

33 نسبة المرضى إلى الأجهزة في المنطقة الجنوبية			
٣ أجهزة لكل مريض	ب	جهاز واحد لكل ٣ مرضى	أ
جهاز واحد لكل مريض	د	جهازين لكل مريض	ج

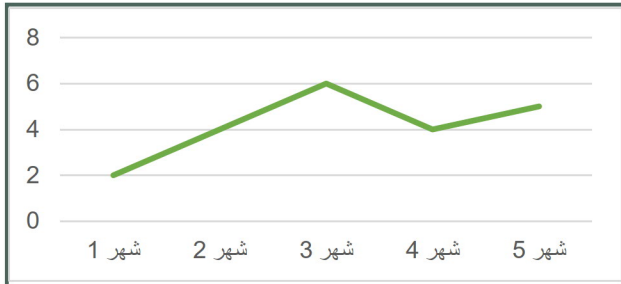
34 ما هي نسبة ربيع الأول إلى صفر ؟			
%٢٥٠	ب	%٦٠	أ
%١٠٠	د	%٢٠٠	ج



35

ما الفرق بين عام ١٩٩٢ و عام ١٩٩٠ بالآلاف ؟

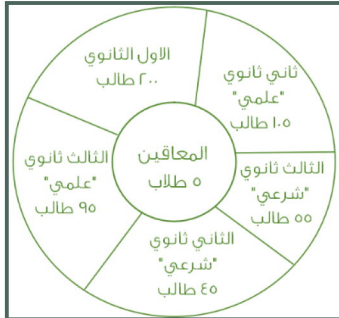
٣٠٠ ألف	ب	٢٥٠ ألف	أ
٤٧٥ ألف	د	١٥٠ ألف	ج



36

ما هي الأشهر التي لها نفس الإيرادات ؟

شهر ١ وشهر ٢	ب	شهر ٢ وشهر ٤	أ
شهر ٢ وشهر ٣	د	شهر ٤ وشهر ٥	ج



37

استخدم الرسم للإجابة عن الأسئلة التالية :
الدائرة الداخلية تساوي المعاقين وعددهم ه
ما هي قياس زاوية طلاب الصف الثاني ثانوي شرعي تقريباً ؟

٤٢	ب	٣٢	أ
٥٤	د	٤٤	ج

أوجد مجموع القسم الطبيعي:			
٢٠٠	ب	١٠٠	أ
٢٠٥	د	١٥٠	ج

38

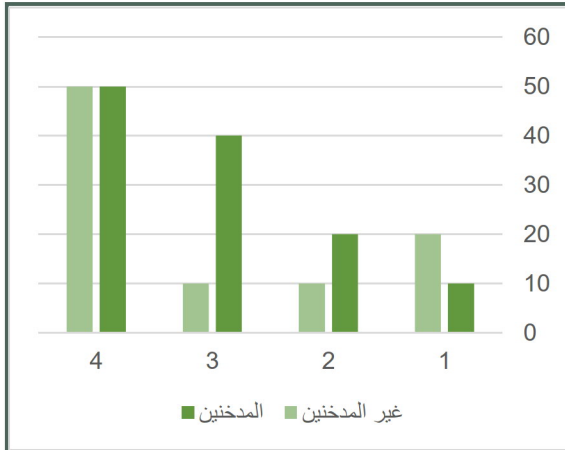
أي الآتي صحيح؟			39
عدد طلاب ثالث ثانوي شرعي أكبر من عدد طلاب ثاني ثانوي شرعي	ب	مجموع طلاب ثاني ثانوي اكبر من مجموع طلاب ثالث ثانوي	أ
عدد طلاب ثالث ثانوي شرعي يساوي عدد طلاب ثاني ثانوي شرعي	د	مجموع طلاب ثاني ثانوي علمي يساوي مجموع طلاب ثالث ثانوي علمي	ج

عند إضافة ١٥ طالب للمرحلة المتوسطة كم يكون مجموع عدد الطلاب؟			40
٥٥	ب	٥٠٠	أ
٥١٠	د	٥٢٠	ج

أوجد مساحة قطاع الصف الأول الثانوي تقريباً إذا كانت مساحة الدائرة ٨١ ؟			41
٣٢.٢	ب	٤٨.٩	أ
٤٠	د	٣٧	ج

أي الآتي أكبر؟			42
ثاني ثانوي " علمي و شرعي "	ب	ثالث شرعي و ثاني شرعي	أ
ثالث ثانوي " علمي و شرعي "	د	ثاني علمي و ثالث علمي	ج

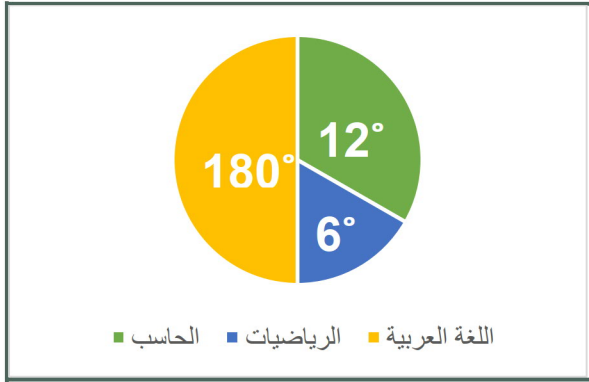
كم يصبح عدد طلاب ثاني ثانوي علمي إذا أضفنا لهم ثلثا طلاب ثاني ثانوي شرعي؟			43
١٥٠	ب	١٣٥	أ
١٠٠	د	٢٠٠	ج



44

من خلال الرسم الآتي ، احسب مجموع المدخنين :

أ	١٢٠	ب	٩٠
ج	١٥٠	د	١٠٠



45

إذا كان قياس زاوية قسم الحاسب ١٢٠°، فما نسبته المئوية ؟

أ	%٣٣	ب	%٦٦
ج	%٥٥	د	%٤٤

بيان إحصائي لمنسوبي التربية الخاصة لعام ١٤٢٣ / ١٤٢٢

46

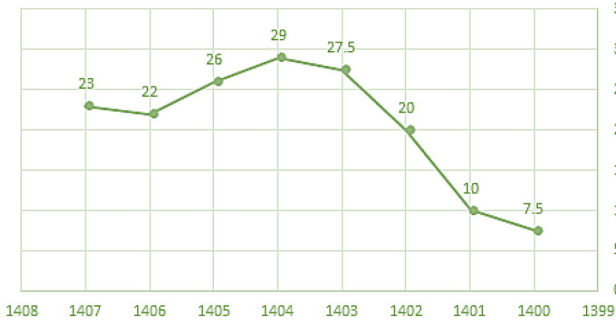
المجموع الكلي	الإعاقة المتعددة	التوحد	الفكرية	الأمل	النور	البيان
٣٦٨	١٢	١٢	٢٢٤	١١٤	٦	المعاهد
١٦٢٠	٢٦	٢٨	٩٤٢	٥٥٠	٥٢٢	الفصول
١٠٩٥٠	١٤٤	١٧٧	٦٣٦٥	٣٨٤٤	٢٤٠	مجموع الطلاب والطالبات
١٠١١١	١٢٨	١٥٥	٥٩٨٠	٣٤٦٨	٣٧٩	طالبات
٣٢٠٠	٩	٣٩	١٧٢٠	١١٨٨	٢٤٤	مجموع المعلمين والمعلمات
٢٠١٣	٢	١٨	١٠٢١	٥	٣١	معلمات
٢٠٠	.	٥	٧١	٩٣	٢٨	مجموع الإداريين والإداريات
١٣٧	.	.	٤٧	٦٦	٢٤	إداريات

ما متوسط الطلاب والطالبات في معهد النور؟

أ	٤٠	ب	٣١
ج	٣٥	د	٢٤

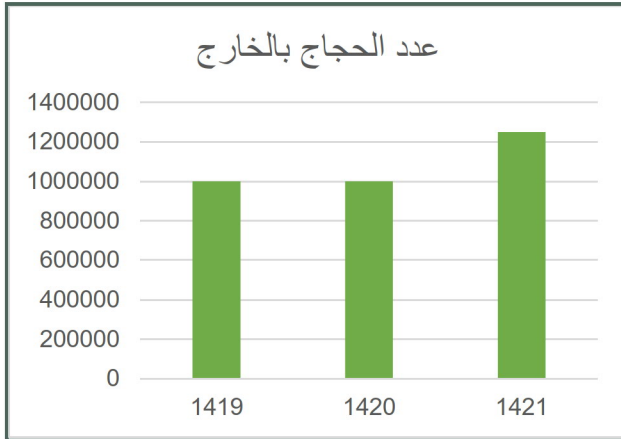
ربح شركة لـ 8 سنوات

47



أوجد النسبة المئوية بين أقل ربح و أعلى ربح :

أ	%٢٨٧	ب	%٢٥٥
ج	%٣٠٠	د	%٢٦٤



48

أجب عن الاسئلة التالية باستخدام الشكل :
إذا كانت نسبة عدد الحجاج بالداخل الى الخارج في عام ١٤١٩ = ٤٠%
فكم عدد الحجاج ؟

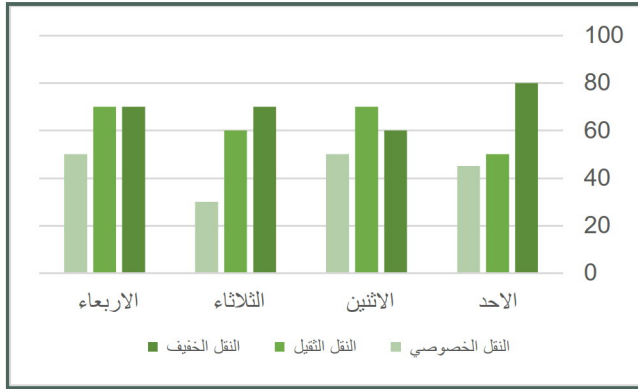
أ	مليون و ٤٠٠ ألف	ب	مليون و ٧٠٠ ألف
ج	مليونين	د	مليون و ٢٥٠ ألف

49 إذا كان حجاج الداخل ٣٠٠ ألف وحجاج الخارج مليون و ٢٠٠ ألف ، أوجد نسبة حجاج الداخل الى مجموع الحجاج :

أ	٢٥%	ب	١٠%
ج	٢٠%	د	١٥%

50 الفرق بين أعلى نسبة للحجاج و أقل نسبة للحجاج في الأعوام السابقة ؟

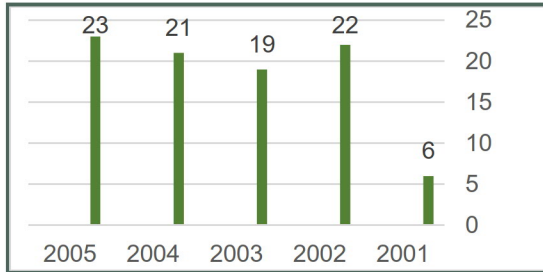
أ	أكثر من ٣٠٠ ألف نسمة	ب	أكثر من ٢٠٠ ألف نسمة
ج	أقل من ٢٠٠ ألف	د	يساوي ٣٠٠ ألف نسمة



أوجد متوسط النقل الخفيف في الأيام الأربعة :

51

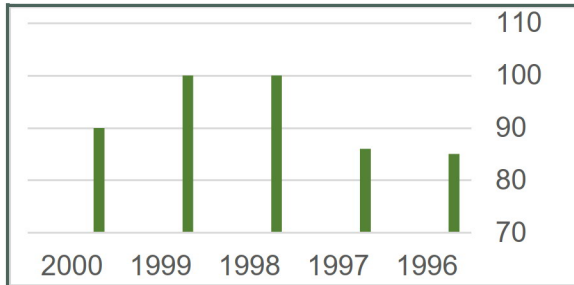
٧٥	ب	٧٠	أ
٨٠	د	٤٥	ج



أكبر نسبة زيادة بين عامين متتاليين:

52

%٢٠٠	ب	%٣٠٠	أ
%١٠٠	د	%٤٠٠	ج



الشكل التالي يمثل عدد المراكز في احد المدن
اجب عن الاسئلة التالية :
أي عام لم تتغير فيه عدد المراكز ؟

53

١٩٩٩	ب	١٩٩٦	أ
١٩٩٨	د	٢٠٠٠	ج

54 ما أكبر نسبة زيادة بين أي عامين متتاليين ؟			
أ	١٦%	ب	١٥%
ج	٢١%	د	٢٠%

55 الفرق بين عدد المراكز عام ١٩٩٧ و ١٩٩٩ ؟			
أ	١٤	ب	٢٠
ج	١٥	د	١٢

56					أجب عن الاسئلة التالية : الرياضة التي أحرزت تقدماً في كلا الفريقين ؟
٢٠٠٧	٢٠٠٤	٢٠٠٣	٢٠٠٢	فريق الوطن	
١٥	١٨	٣٧	١٤	كرة قدم	
٣٠	٢٩	٤٠	٢٤	كرة طائرة	
٣٠	١٨	١٧	١٥	كرة سلة	
٢٢	١٢	١٥	٢٠	كرة يد	
٢٠٠٧	٢٠٠٤	٢٠٠٣	٢٠٠٢	فريق النجم	
٢٤	٨	٢٦	٢٥	كرة قدم	
٣٢	٤٢	٣٠	٢٤	كرة طائرة	
١١	١٤	١٣	١١	كرة سلة	
١٨	١٧	١٥	١٢	كرة يد	
أ	كرة طائرة	ب	كرة سلة		
ج	كرة يد	د	كرة قدم		

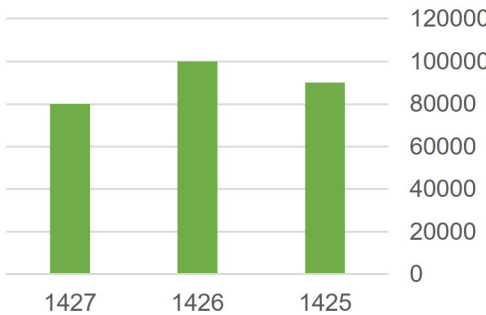
57 في فريق النجم ما نسبة الفرق بين ٢٠٠٧ و ٢٠٠٢ في الكرة الطائرة ؟			
أ	٣٣%	ب	٢٧%
ج	٢٠%	د	٢٣%

58										كم عدد المعلمين الغير سعوديين؟
البيان	الأمل	النور	الفكرية	التوحد	الإعاقة المتعددة	-	-	-	المجموع الكلي	
عدد الطالبات	٣١	٧٩	٦٥	٢٥	٩٧	١٠٥	١٧	٢٢	٣٠٠	
عدد الفصول	٨	١١	٥	٩	١٩	١٩	٥٢	٢	١٢٣	
عدد الطلاب	٨٠	٧٩	٣٥	٢٢٠	٤٠	٦٥	٣٣٣	٥٥	٦٠٨	
الطلاب السعوديون	١٠	٢٠	١٩	٣٣	٢٢	٣٢	١١	٦	١٥٥	
عدد المعلمين	٥٨	٥٥	٢٠	٤٩	٣٠	٢٢	٨٢	٨٦	٤٥٢	
عدد المعلمين السعوديون	٣٠	٢٢	١٩	٣٠	٢٢	٦٠	٧٩	٨٧	٣٤٠	
أ	٤٥٢	ب	١١٢							
ج	٤٥٣	د	٤٨٥							

59				نسبة عدد فصول معهد النور بالنسبة للمجموع الكلي للفصول
أ	%٥	ب	%٩	
ج	%١١	د	%١٥	

60				كم عدد الطلاب الغير سعوديين؟
أ	٤٥٢	ب	١١٢	
ج	٤٥٣	د	٤٨٥	

61				أوجد مجموع عامي ١٤٢٦ و ١٤٢٧ ؟
أ	١٨٠٠٠	ب	١٢٠٠٠	
ج	١٩٠٠٠	د	٢٣٠٠٠	

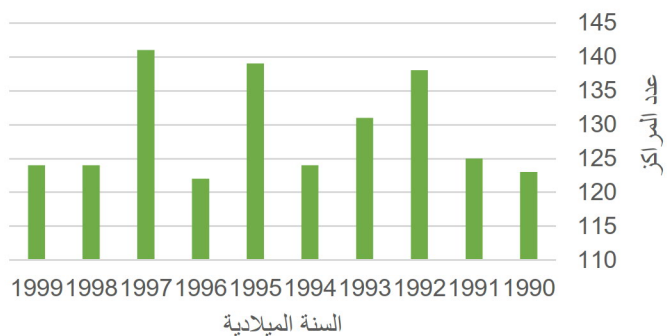


المجموع الكلي	الإعاققة المتعددة	التوحد	الفكرية	الأمل	النور	البيان	عدد المعلمات العاملات في معهد الأمل يبلغ؟
٣٦٨	١٢	١٢	٢٢٤	١١٤	٦	المعاهد	
١٦٢٠	٢٦	٢٨	٩٤٢	٥٥٠	٥٢٢	الفصول	
١٠٩٥٠	١٤٤	١٧٧	٦٣٦٥	٣٨٤٤	٤٢٠	مجموع الطلاب والطالبات	
١٠١١١	١٢٨	١٥٥	٥٩٨٠	٣٤٦٨	٣٧٩	طالبات	
٣٢٠٠	٩	٣٩	١٧٢٠	١١٨٨	٢٤٤	مجموع المعلمين والمعلمات	
٢٠١٣	٢	١٨	١٠٢١	؟	٣١	معلمات	
٢٠٠	٠	؟	٧١	٩٣	٢٨	مجموع الإداريين والإداريات	
١٣٧	٠	٠	٤٧	٦٦	٢٤	إداريات	
٨٦٩				ب	٩٤١		أ
٧٤١				د	٧٥٩		ج

مجموع الإداريين بمجال التوحد يبلغ؟				63
١	ب	صفر		أ
٨	د	٢		ج

كم نسبة فصول معهد النور؟				64
%٢٥	ب	%٢٠		أ
%٣٥	د	%٣٠		ج

65



في أي عام لم يتغير عدد المراكز؟

١٩٩٢

ب

١٩٩٤

أ

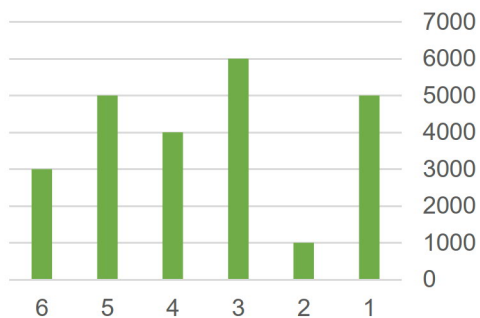
١٩٩٦

د

١٩٩٩

ج

66



اوجد متوسط ال٦ أشهر؟
* نفس الفكرة وقد تتغير الأرقام في الاختبار *

٢٧٠٠٠

ب

٤٠٠٠

أ

١٥٠٠٠

د

٢٠٠٠٠

ج

67

البطالة

غير سعوديين		سعوديين		السنة
إناث	ذكور	إناث	ذكور	
١٠.٧	٦.٢	٥.٧	٧.٣	٢٠٠٦
٨.٣	٥	٩.٣	٦.٩٠	٢٠٠٧
٥.٩	٧.٤	٩.١	٦.٩٠	٢٠٠٨
٦.٣	٦.٨	١١.٤	٩.٥	٢٠٠٩

أقل معدل بطالة للذكور
السعوديين كان؟

٥,٣

ب

٧,٣

أ

٩,٥

د

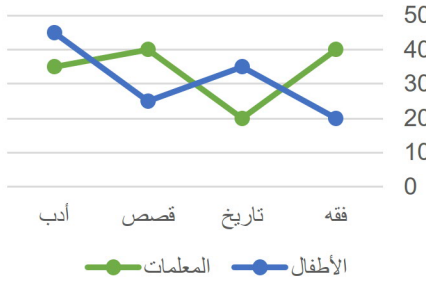
٦,٩

ج

68

الرسم يوضح استعارة الكتب بين المعلمات والاطفال

أوجد مجموع المعلمات :



١٤٠

ب

١٣٥

أ

١٢٥

د

١٤٨

ج

69

كم عدد سكان مصر؟

$$\text{علمًا أن الكثافة} = \frac{\text{السكان}}{\text{المساحة}}$$

الدولة	المساحة	عدد السكان	الكثافة
مصر	١٠٠٠٠٠	٩٩	٧٢
السودان	٣٤٠٠٠٠	١٠٠٠٠٠٠	٢.٩٤
السعودية	٢٥٠٠٠٠	٣٠٠٠٠٠٠	٢١
الامارات	٧٠٠٠٠	٥٠٠٠٠٠	٢١.٤٣
تونس	٨٠٠٠٠	٢٠٠٠٠٠	٥١
الجزائر	٣٠٠٠٠٠	٤٠٠٠٠٠٠	٣.٣٣١
البحرين	٢٠٠٠٠	٧٠٠٠٠	٣.٥
عمان	١٠٠٠٠٠	٥٠٠٠٠٠	٥
اليمن	٥٠٠٠٠٠	١٠٠٠٠٠٠	٦.٦٧
العراق	٩٠٠٠٠٠	٢٠٠٠٠٠٠	٣.٣٣١
الاردن	٦٠٠٠٠	٢٠٠٠٠٠	٣.٣٣

٥٠ مليون

ب

٧٢ مليون

أ

٧٥ مليون

د

٤٩ مليون

ج

70

ما أقل دولة من حيث الكثافة السكانية؟

العراق

ب

مصر

أ

الجزائر

د

السودان

ج