

728 في عام ١٤٣٠ كانت الكمية ٢٠٠ وفي عام ١٤٣١ كانت ٢٥٠ كم نسبة الزيادة؟			
%٢٠	أ	ب	%١٠
%٢٥	ج	د	%١٥

729 إذا كان مع ما تاجر ٥٢٠٠ وبيع ٤٠% ما معه بعد الربح؟			
٧٠٨٠	أ	ب	٧٢٨٠
٢٠٨٠	ج	د	٧٠٠٠

730 وليد لديه ابنان احمد و إياد إذا اعطي احمد ايد ٤٠ ريال وصرف اياد ٣٠ريال فاصبح ما معهما متساوي فما الفرق بين المصروفين			
٥٠	أ	ب	١٠
٣٠	ج	د	١٥

731 في حفل تأجير قاعه بـ ٣٠٠٠ريال وعلي المدعو ٥٠ ريال وأخري بـ ٢٠٠٠ريال وعلي كل مدعو ١٠٠ ريال ، متى يتساوي السعر في الاثنين ؟			
٤٠ يوم	أ	ب	٣٠ يوم
٢٠ يوم	ج	د	١٠ أيام

732 ينتج مصنع في ١٥ يوم ١,٢ × ١٠ ^٨ من علب العصير ففي كم يوم ينتج ٤,٨ × ١٠ ^٨ ؟			
٥٠	أ	ب	٦٠
٣٠	ج	د	٤٠

733 عدد سكان قرية ٢٠٠٠ نسمة، ونسبة طلاب الثانوية الى الكل ا : ٤٠ : فكم عدد الحاصلين على شهادة الثانوية؟

أ	٥٠	ب	٩٠
ج	١٠٠	د	٤٠٠

734 عدد الكرات الصفراء ٨ كرات والزرقاء ٢٤ كرة كم كرة صفراء نضيفها لتصبح نسبة الصفراء إلى الزرقاء ا : ٢ ؟

أ	٤	ب	٥
ج	٦	د	٨

735 أوجد قيمة (ط) :

أ	١٤	ب	١٦
ج	١٩	د	١٧

736 اذا كان شخص معه ١٥ ورقة نقدية وكان عدد الاوراق من فئة ه ريال مثلي عدد الاوراق من فئة الريال فما المبلغ الذي معه ؟

أ	٥٥	ب	٦٠
ج	٦٥	د	٧٠

737 استأجر سائق سيارة وتحرك بها مسافة ٤٦٠ كلم ودفع ١٣٦٠ ريال ثمن لاستئجاره السيارة فاذا كان ثمن استئجار السيارة ليوم واحد = ٦٠ ريال , ويدفع ريال عن كل كلم يتحركه . فكم يوما استأجر السيارة ؟

أ	١٩	ب	١٥
ج	٢٠	د	٢١

738 سيارة انطلقت الساعة ٦:٠٠ صباحاً بسرعة ١٠٠ كلم/س فإذا وصلت لوجهتها وقد قطعت مسافة ٢٢٥ كلم , فمتى وصلت؟

أ	٨:٢٥	ب	٨:١٥
ج	٨:٣٠	د	٨:٢٠

739 هند معها فطيرتين قسمت كل فطيرة الى ٣ أجزاء , أكلت جزء و أعطت باقي الأجزاء لصديقاتها فكم عدد صديقاتها؟

أ	٤	ب	٥
ج	٦	د	٧

740 إذا كان لدينا كرات حمراء وصفراء وبيضاء و كانت الحمراء $\frac{1}{3}$ من الكرات و الصفراء ربع الباقي فما نسبة الكرات البيضاء؟

أ	$\frac{11}{12}$	ب	$\frac{1}{2}$
ج	$\frac{1}{4}$	د	$\frac{7}{9}$

741 مطعم يقدم ٤ أنواع من الشورية و ٥ أنواع من السلطة و ٦ أنواع من العصير فبكم طريقة نستطيع أن نكون طبقاً؟

أ	١٢٠	ب	١٥
ج	٨٠	د	١٨٠

742 عدد مضروب في ٤ جمع عليه $٧ = ٢٧$, فما هو العدد؟

أ	٥	ب	٥-
ج	٢٠	د	٦

743 متسابق ينهي ٢٥% من سباق في ٨ دقائق , فكم يستغرق لإكمال السباق؟

أ	١١	ب	٢٤
ج	٢٥	د	٣٢

عدنان مجموعهم ٣ ومجموع مربعيهما ٦٥ فما هو العدد الأصغر؟

744

أ	٧-	ب	٧
ج	٤	د	٤-

745 عامل معه ٢٧ مربع و ١٥ متوازي مستطيلات أراد عمل مكعبات كل مكعب يستخدم له ٤ مربعات و ٢ متوازي مستطيلات فكم عدد المكعبات التي يستطيع صنعها؟

أ	٦	ب	١٥
ج	٧	د	٨

شخص مرتبه ٢٨٩٥ ريال إذا انفق ١٠% فكم بقي معه؟

746

أ	٢٤٠٠	ب	٢٦٠٠
ج	٢٥٠٠	د	٢٧٠٠

ما الفرق بين $\frac{1}{2}$ من الساعة و $\frac{1}{3}$ بالدقائق :

747

أ	١٠ دقائق	ب	١٢ دقيقة
ج	١٧ دقيقة	د	٧ دقائق

في المتتابعة: س . ٩١ . ١١١ . ١٣١ . ١٥١
ما قيمة س؟

748

أ	صفر	ب	٥١
ج	٧١	د	١٥١

749 شخص يعمل في محل إلكترونيات ويأخذ ربح ٥% على كل جهاز يبيعه، إذا باع ١٠ أجهزة وكان ربحه ٣٠٠٠، فما ثمن الجهاز الواحد؟

٥٠٠	أ	ب	٦٠٠
٧٥٠	ج	د	٨٠٠

750 أحمد يكتب ١١٠ كلمة في ٢,٧٥ دقيقة فكم كلمة يكتبها في ٤,٢٥ دقيقة؟

١٥٠ كلمة	أ	ب	١٧٠ كلمة
١٨٠ كلمة	ج	د	١٩٠ كلمة

751 أب وثلاثة أبناء مجموع أعمارهم ٦٦ سنة، ما مجموع أعمارهم بعد ٥ سنوات؟

٧١	أ	ب	٨٦
٨٨	ج	د	٨٩

752 عددان حاصل ضربهم ١٨ والفرق بين مربعيهما ٢٨، فما هما؟

٩، ٦	أ	ب	٦، ٣
٨، ٥	ج	د	٧، ٤

753 إذا كان الثوب الواحد يحتاج إلى ٣,٨ متر من القماش، ولدينا ٣٢ متر من القماش، فكم ثوب نستطيع عمله؟

٨	أ	ب	٩
١٠١	ج	د	١١

754 إذا كانت ثلاثة أعداد متكافئة $\frac{1}{r_0} = \frac{1}{r_1} = \frac{1}{r_2}$ ، فإن أحد هذه الأعداد هو:

$\frac{2}{r_0}$	أ	ب	$\frac{3}{r_0}$
$\frac{1}{r_0}$	ج	د	$\frac{4}{r_0}$

755 حفلة دعي إليها ٥٠٠ طالب حضر منهم ٤٠٠ فكم نسبة الحضور؟

٥٠ %	أ	ب	٧٥ %
٨٠ %	ج	د	٩٠ %

756 عدنان موجبان متتاليان متوسطهم ٩.٥ فإن العدد الأكبر هو :

٩	أ	ب	١٠
١١	ج	د	١٥

757 قاعة بها ٢٠٠ شخص ، اذا كان ١٠٠ يتكلمون اللغة العربية و ١٢٠ يتكلمون اللغة الإنجليزية ، كم عدد الذين يتكلمون اللغتين ؟

٢٠	أ	ب
	ج	د

758 مدرسة عدد الناجحين فيها ٩٤ والراسبين الثلث ، فكم عدد طلاب المدرسة ؟

٩٨	أ	ب	١١٢
١٤١	ج	د	١٥٠

759 مكتبة بها ٥ علب من الأقلام ، كل علبة بها ١٢ قلم وهناك ٥ اقلام أخرى إذا بيعت ١٧ قلم، كم علبة تبقت ؟

٢	أ	ب	٣
٤	ج	د	٥

760 قال رجل قبل ١٠ أعوام كان عمري يساوي أربع أضعاف عمر ابني الذي سيكون عمره بعد عامين ١٢ ، فكم عمر الرجل ؟

٣٠	أ	ب	٤٠
٥٠	ج	د	٦٠

761 قال فتى في عام ١٤٠١ في العام الماضي كان عمري ١٣ ، فما تاريخ ميلاده ؟

١٣٩٠	أ	ب	١٤٠١
١٣٨٨	ج	د	١٣٨٧

762 شخص يقطع ٨ كم/س ، كم ساعة يحتاج لقطع ٤٨ كم ؟

٣	أ	ب	٥
٦	ج	د	٩

763 مادة تنقص النصف كل ساعتين فإذا كان حجمها ٦٤٠٠ بعد ٨ ساعات كم يصبح حجمها ؟

٢٠٠	أ	ب	٣٠٠
٤٠٠	ج	د	١٦٠٠

764 شركة تزيد أرباحها ١٠% كل سنة إذا كان مجموع المبيعات في السنة الثالثة ١٢١٠٠٠ ريال فكم تكون السنة الأولى ؟

١٠٠٠٠	أ	ب	١٢٠٠٠
١١٢٠٠٠	ج	د	١١٠٠٠٠

765 مع محمد سلك طوله ١٢٥ متر يريد ان يبني سور حول قطعة أرض طولها ٢٦ متر، فكم يتبقى من السلك ؟

٢١	أ	ب	٢٣
٣٢	ج	د	٤٣

766 إذا كان طول ضلعين في مثلث ه ، ٩ فإن الضلع الثالث لا يمكن أن يكون :

ه	أ	ب	١١
١٢	ج	د	١٤

767 أي مما يلي لا يصلح ان يكون مثلث ؟

٣ - ٤ - ٥	أ	ب	٥.٥ - ٥.٥ - ٥.٥
٥ - ٣ - ١	ج	د	٧ - ٦ - ٢

768 كرات مرقمة من ١ الى ٩ فما احتمال ظهور رقم فردي إذا سحبنا كرة واحدة ؟

$\frac{٥}{٩}$	أ	ب	$\frac{١}{٣}$
$\frac{٤}{٩}$	ج	د	$\frac{٥}{٨}$

769 إذا تم تحويل ١٠٠ ريال الى ٩٨ درهم فكم تحتاج من الريالات لتكوين ٤٩٠ درهم ؟

٣٠٠	أ	ب	٤٥٠
٥٠٠	ج	د	٦٠٠

770 إذا كانت نسبة الأول الى الثاني ٣ : ٥ وكان الأول يمتلك ٣١٥ ريال ، فكم يمتلك الثاني ؟

٥٠٠	أ	ب	٥٢٥
٦١٥	ج	د	٨٤٠

771 وضع رجل خصم ٨ % على جميع السلع لمدة شهر ، إذا أراد أن يرجع الثمن الاصلي فكم عليه ان يزيد ؟

١٥ %	أ	ب	٢٠ %
٢٥ %	ج	د	٣٠ %

772 شخص اشترى ٧ تذاكر بسعر ١١ ريال لكل تذكرة و ٩ تذاكر بسعر ٧ ريال لكل تذكرة و ٦ تذاكر بسعر ٦ ريال لكل تذكرة، فكم دفع لكل التذاكر ؟

١٤٠	أ	ب	١٣٠
١٧٦	ج	د	١٦٠

773 إذا كان العدد ل أولي فما قيمة ع في : ل = ع + ٦

٤	أ	ب	٥
٦	ج	د	٩

774 إشتري رجل لعبتين بـ ٢.٥ وباع الواحدة بـ ٢.٥ وربح ٢٥ ، فكم لعبة إشتري ؟

٥	أ	ب	١٠
٢٠	ج	د	٣٠

775 إذا كانت س عدد زوجي ، فأي مما يلي عدد زوجي ؟

س + ٣	أ	ب	س ^٣
س + ١	ج	د	س + ١

776 فهد يصرف نصف راتبه في أول أسبوع و صرف ٢٠٠٠ في ثاني أسبوع و صرف $\frac{1}{4}$ الباقي في ثالث أسبوع فتبقى معه ٥٠٠ ريال في الأسبوع الرابع ، فكم يبلغ راتبه ؟

٣٠٠٠	أ	ب	٤٠٠٠
٥٠٠٠	ج	د	٦٠٠٠

777 إذا دار العقرب (أ) ٥ دورات فإن العقرب (ب) يدور ٩ دورات ، فإذا دار العقرب (أ) ٤٥ دورة فكم يدور العقرب (ب) ؟

٥٠	أ	ب	٩٠
٣٠	ج	د	٨١

778 لدى منى ٢٤ تفاحة و١٨ موزة و ٣٠ برتقالة، فإذا كانت تصنع الطبق من ٤ تفاحات و ٣ موزات و ٥ برتقالات فكم طبق تصنع؟

١٥	أ	ب	٦
١٠	ج	د	٨

779 أربعة أصدقاء أرادوا شراء جوال بـ ٥٠٠ ريال، دفع خالد ه أمثال رائد ودفع رائد نصف ما دفع كل من أحمد و وائل ، فكم دفع رائد؟

٥٠	أ	ب	١٠٠
٦٠	ج	د	٧٠

780 يقطع شخص مسافة ٣٠ كم في ٣٠ دقيقة ، ففي كم دقيقة يقطع ٦٠ كيلو؟

٤٠	أ	ب	١٥
٦٠	ج	د	٣٠

781 إذا كان يوجد ثلاث صفوف وعدد المقاعد ١٨ ، وكل صف يزيد عن الذي أمامه بمقعد واحد ، فكم عدد مقاعد الصف الأخير؟

٦	أ	ب	٤
٥	ج	د	٧

782 خلية تنقسم الى النصف كل ساعتين ، كتلتها ١٢٨٠ ، فبعد ٨ ساعات كم تصبح؟

٨٥	أ	ب	٨٠
٩٠	ج	د	١٠٠

783 إذا كان سعر ٤ قطع حلوى يزيد عن القطعة الواحدة بـ ٦ ريال، فكم سعر القطعة الواحدة من الحلوى؟			
٢ ريال	أ	ب	٩ ريال
٣ ريال	ج	د	١ ريال

784 رجل توفي وعنده زوجة وابنتين وأخت وترك ٢٤٠٠٠، إذا كان نصيب الزوجة $\frac{1}{8}$ ونصيب البنات $\frac{2}{3}$ ، فكم نصيب الأخت؟			
٣٠٠٠	أ	ب	٢٠٠٠
٢٥٠٠	ج	د	٥٠٠٠

785 محمد يطبع ٤٨ ورقة في ٤٥ دقيقة، فكم يطبع في الساعة؟			
٨٠	أ	ب	٦٤
٩٦	ج	د	٥٥

786 عرض في محل خبز إذا اشترت ٣ فطائر تأخذ واحدة هدية مجاناً، إذا كان سعر الواحدة ٤ ريال فكم المبلغ الذي سيدفع مقابل ١٦ فطيرة مع هذا العرض؟			
٤٠	أ	ب	٥٠
٣٠	ج	د	٤٨

787 طابعة ليزر تطبع ٧٢٠ ورقة في الساعة وطابعة نقطية تطبع ١٢٠ ورقة في نفس المدة، فإذا طبعت النقطية ٤٨٠ ورقة، فكم تطبع الليزر؟			
٢٠٠	أ	ب	٢٨٠
٢٥٠	ج	د	٢٧٠

788 محل يبيع لعبتين بـ ٢.٥ ريال، اذا أراد تاجر بيع اللعبة الواحدة بـ ٢.٥ ريال، فكم لعبة باع اذا كان ثمن بيعه ٢٥ ريال؟

١٥ لعبة	أ	ب	١٠ ألعاب
٢٠ لعبة	ج	د	٥ ألعاب

789 مجموع أعمار أب و ٣ من أبناءه = ٦٦ فما مجموع أعمارهم بعد ٦ سنوات؟

٩٠	أ	ب	٧٠
٦٧	ج	د	٨٨

790 من الساعة ٨:٠٠ مساءً إلى الساعة ٢:٣٠ صباحاً اذا قسم الوقت بالدقيقة على ٦ أشخاص فما نصيب الواحد بالدقيقة؟

٦٤	أ	ب	٥٠
٥٥	ج	د	٦٥

791 محمد يمكن أن يشتري ه أقلام وحقبتين أو ٣ حقائب، فما أكبر عدد من الأقلام يمكن أن يشتري إذا اشترى حقيبة واحدة؟

١٠	أ	ب	١٦
١٥	ج	د	٢٠

792 خالد وسعد يتقاضيان نفس الراتب، اذا كان خالد يوفر ٢٢% من راتبه وسعد يوفر ١٤% من راتبه، فإذا وفر خالد ١٥٤٠ ريالاً فكم يوفر سعد؟

٨٠٠ ريالاً	أ	ب	٩٨٠ ريالاً
١٠٩٠ ريالاً	ج	د	١٤٤٠ ريالاً

793 إذا كان طول أحمد ١٧٩ ويزيد عن أخته بـ ٢٠ سم، فما مجموع أطولهما معا؟

٣٣٧	أ	ب	٣٣٨
٣٣٥	ج	د	٣٣٠

تستخدم الخلايا الشمسية لتوليد الكهرباء في السفن . اذا كان كل (1) سم ² يولد (1/100) واط فما المسافة المطلوبة بالسم ² لتوليد (10) واط ؟				794
100/1	أ	ب	100/1	
1000	ج	د	100	

اذا كانت الساعة الآن الثالثة فكم تكون الساعة بعد اة ساعة؟				795
الرابعة	أ	ب	الخامسة	
السادسة	ج	د	السابعة	

اذا كان يعمل ٥٠ عامل في مصنع ويصنعون ١٥٠٠ متر من القماش شهريا، فإذا زاد العمال ١٠ فكم سينتجون من القماش في شهر؟				796
١٨٠٠ متر	أ	ب	٢٠٠٠ متر	
٢٣٠٠ متر	ج	د	٢٥٠٠ متر	

اذا كانت نسبة استهلاك الماء للكهرباء = $\frac{1}{2}$ ، وكان استهلاك الماء = ٢٠، فكم استهلاك الكهرباء؟				797
٤٠	أ	ب	٤٠	
٢٠	ج	د	٢٠	

قاعة سعر تأجيرها ٢٠٠٠ ريال بالإضافة إلى ٥٠ ريال لكل شخص يحضر، وقاعة أخرى سعر تأجيرها ١٠٠٠ بالإضافة إلى ١٠٠ ريال لكل شخص يحضر، بعد كم مدعو سيتساوى مبلغ الدخل للقاعتين في اليوم ؟				798
١٠٠	أ	ب	٤٠	
٥٠	ج	د	٢٠	

799

إذا اشترى ماجد ٧ تذاكر بقيمة ١٢ ريال للوحدة , ثم اشترى ٧ بقيمة ٨ ريال للوحدة , ثم اشترى ٧ بقيمة ٥ للوحدة ما مجموع ما دفعه ؟

١٩٨	ب	أ	١٩٧
١٧٥	د	ج	٢٠٠

800

إذا وصل أول متسابق ١١:٣١ و آخر متسابق ١١:٤١ وإذا وصل متسابق آخر في نصف المدة بينهم فمتى وصل اخترت ؟

١١:٣٤	ب	أ	١١:٣٥
١١:٣٣	د	ج	١١:٣٦

801

إذا كان عدد طلاب فصل ٣٠ طالب , غاب ١/١٠ منهم وخرج ٦ طلاب , فكم طالب في الفصل ؟

٢١ طالب	ب	أ	٣ طلاب
٧ طلاب	د	ج	٦ طلاب

802

س^٩ × س^٩ × س^٩ × س^٩ = (س^٩)^٤ , أوجد قيمة ن ؟

٥	ب	أ	٢
٣	د	ج	٤

803

مزارع عنده دجاج وبقر , والدجاج ضعف البقر وعدد قوائم البقر ٥٢ , أوجد عدد الدجاج ؟

٢٢	ب	أ	٢٨
١٦	د	ج	٣٢

804

حسين يقطع ٣٠ كم خلال ٤٠ دقيقة , فكم يقطع خلال ساعة ؟

٤٥ كم	ب	أ	٦٠ كم
٥٠ كم	د	ج	١٠٠ كم

805

أراد أحد المحسنين توزيع ٧٢ كيس من السكر و ٤٨ كيس من الأرز على الفقراء بحيث يأخذ كل منهم ٢ كيس من الكسر و كيس واحد من الأرز ، فكم فقيرا سيعطي ؟

٤٠	أ	ب	٤٦
٥٦	ج	د	٣٦

806

مجموعة من السيارات في معرض ، ٤ / ١ السيارات بيضاء اللون ، إذا باع المعرض عدد من السيارات وكام من ضمنهم ٥/٤ عدد السيارات البيضاء ، فكم الكسر الذي يمثل عدد السيارات البيضاء غير المباعة ؟

٥/١	أ	ب	٢٠/١
٢٥/١	ج	د	١٥/١

807

إذا وزن خزان ماء وهو فارغ ٥٥٠ كجم ، إذا مُلئ للربع يكون وزنه ٧٥٠ كجم احسب وزن الخزان اذا مُلئ للنصف ؟

٩٠٠	أ	ب	٨٠٠
٩٥٠	ج	د	١٠٠٠

808

إذا كان عدد الحضور ٦٠ شخصاً ، وكانت نسبة الرجال إلى النساء هي ٧ : ٥ ، فما عدد الرجال

٢٥	أ	ب	٣٠
٣٥	ج	د	٤٠

809

وزع رجل مبلغا من المال على الفقراء بنسبة ٣ : ٢ : ١ ، وكان الفرق بين الأول والثالث ١٢٠ ريال ، فكم اخذ كلاً منهم على الترتيب ؟

١٨٠ ، ٦٠ ، ١٢٠	أ	ب	٦٠ ، ١٢٠ ، ١٨٠
١٢٠ ، ٦٠ ، ١٨٠	ج	د	١٢٠ ، ١٨٠ ، ٣٠

810 يذهب رجل إلى عمله بسرعة ١٢٠ كلم / ساعة، ويستغرق ساعتان، فإذا أراد ان يذهب في ٣ ساعات، فكم يجب ان تكون سرعته

١٠٠	أ	ب	٨٠
٧٠	ج	د	٦٠

811 سيارة تمشي س كم في ه ساعات بسرعة ١٢٠ كم/ س ، فإذا تحركت بسرعة ١٠٠ كم/س لقطع نفس المسافة ، فكم المدة التي ستستغرقها؟

٥	أ	ب	٤
٦	ج	د	٩

812 خالد و سعد يتقاضيان نفس الراتب إذا كان خالد يوفر ٢٣% من راتبه و سعد يوفر ١٤% ، فإذا وفر خالد ١٥٤٠ ريالاً ، فكم يوفر سعد ؟

٨٠٠ ريالاً	أ	ب	٩٨٠ ريالاً
١٠٩٠ ريالاً	ج	د	١٤٤٠ ريالاً

813 سافر رجل من المدينة (س) الى المدينة (ص) بسرعة ١١٠ كلم / ساعة، ورجع بسرعة ٩٠ كلم / ساعة، احسب متوسط السرعة؟

٩٩	أ	ب	١٠٠
١١٠	ج	د	١٢٠

814 إذا كانت ٨ كيلوجرامات من مادة تكفي لمشي ه ميل، فكم كيلوجراماً يلزم لمشي ٣٠ ميل

٤٨	أ	ب	٧٢
٤٥	ج	د	٣٦

اسطوانة مملوءة لسدسها، إذا أضفنا ستة لترات أصبحت مملوءة للنصف، فبكم لتر ستمتلئ الأسطوانة

١٢

ب

أ

١٨

٩

د

ج

٦



الإحصاء والرسوم البيانية



العمر	المستوي الأول	المستوي الثاني	المستوي الثالث	المستوي الرابع	المجموع
من ٢٦ الي اقل من ٢٨	٥٦	١٢٥	٤٩	١٠٠	٣٣٠
من ٢٨ الي اقل من ٣٠	١٦٨	٢١٦	١٩٤	٢٣٢	٨١٠
٣٠ فأكثر	٣٦٠	٥٦١	٧٧٦	٢٢٣	٢٣٦٠
	أ	ب	٢٣٥٢		
٣٠٠	ج	د	٣٥٠٠		

١ إذا تم تحويل الأشخاص الذين أعمارهم أكبر من ٢٦ سنة الي كليات أخرى , فكم عددهم؟

العمر	المستوي الأول	المستوي الثاني	المستوي الثالث	المستوي الرابع	المجموع
٣٠٠	أ	ب	٢٧٩		
٤٣١٢	ج	د	٤٢٣		

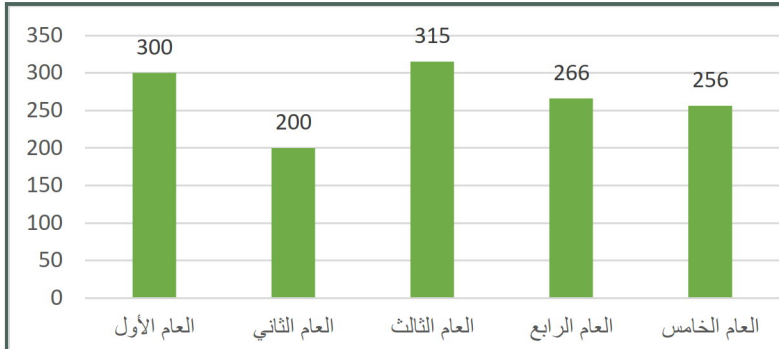
٢ أوجد متوسط الثلاثة أعوام الأخيرة :

العام الأول 300
العام الثاني 200
العام الثالث 315

العمر	المستوي الأول	المستوي الثاني	المستوي الثالث	المستوي الرابع	المجموع
١٥	أ	ب	٢٠		
٥	ج	د	١٠		

٣ إذا كانت نسبة الراسيين ١٠% فما نسبة الغائبين؟

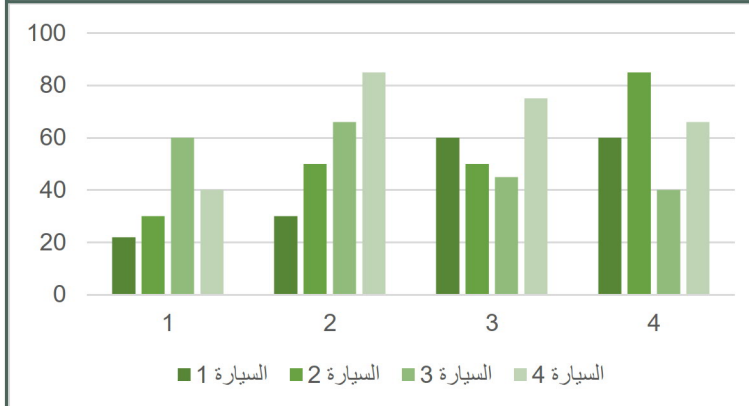
ناجحين
راسيين
غائبين



أوجد متوسط الثلاث أعوام الأخيرة؟

4

٢٩٠	ب	٢٧٩	أ
٢٦٠	د	٣٠٠	ج



الرسم البياني التالي يوضح المسافات التي قطعتها ٤ سيارات خلال فترة زمنية، ما أقل سيارة من حيث المسافة؟

5

السيارة الثالثة	ب	السيارة الأولى	أ
السيارة الرابعة	د	السيارة الثانية	ج

٣ حروف	Ⓜ
٤ حروف	Ⓜ Ⓜ
٥ حروف	Ⓜ Ⓜ Ⓜ Ⓜ Ⓜ
٦ حروف	Ⓜ Ⓜ Ⓜ Ⓜ Ⓜ Ⓜ
٧ حروف	Ⓜ Ⓜ Ⓜ Ⓜ Ⓜ Ⓜ Ⓜ

استخدم الجدول الاتي للإجابة عن السؤالين الاتيين :
يمثل الشكل المقابل عدد الطلاب بحسب حروف أسمائهم،
وكل شكل = ٥ طلاب
فما عدد الطلاب الكلي؟

6

١٠٠	ب	٥٠	أ
٧٠	د	٥٥	ج